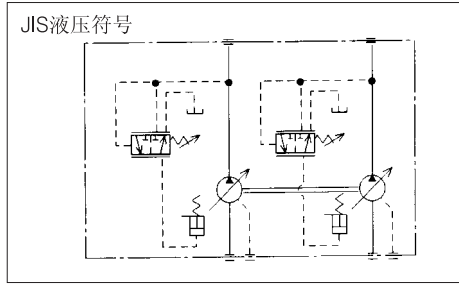
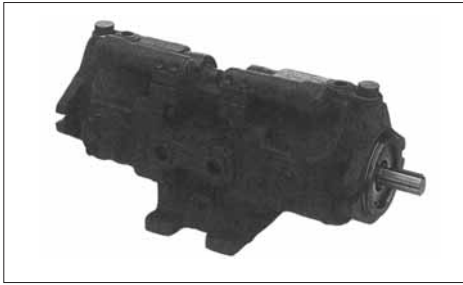
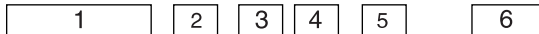


V1515 系列 双连泵



产品命名方法

V 1515 A ※ ※ R - 95



(1) 型号

V1515 : V1515系列双连泵

(2) 控制方式

A: 压力补偿控制

(3) 末级泵压力调节范围

- 1: 0.8 ~ 7MPa { 8 ~ 70kgf/cm² }
- 2: 1.5 ~ 14MPa { 15 ~ 140kgf/cm² }

(4) 轴侧泵压力调节范围

- 1: 0.8 ~ 7MPa { 8 ~ 70kgf/cm² }
- 2: 1.5 ~ 14MPa { 15 ~ 140kgf/cm² }
- 3: 3.5 ~ 21MPa { 35 ~ 210kgf/cm² }

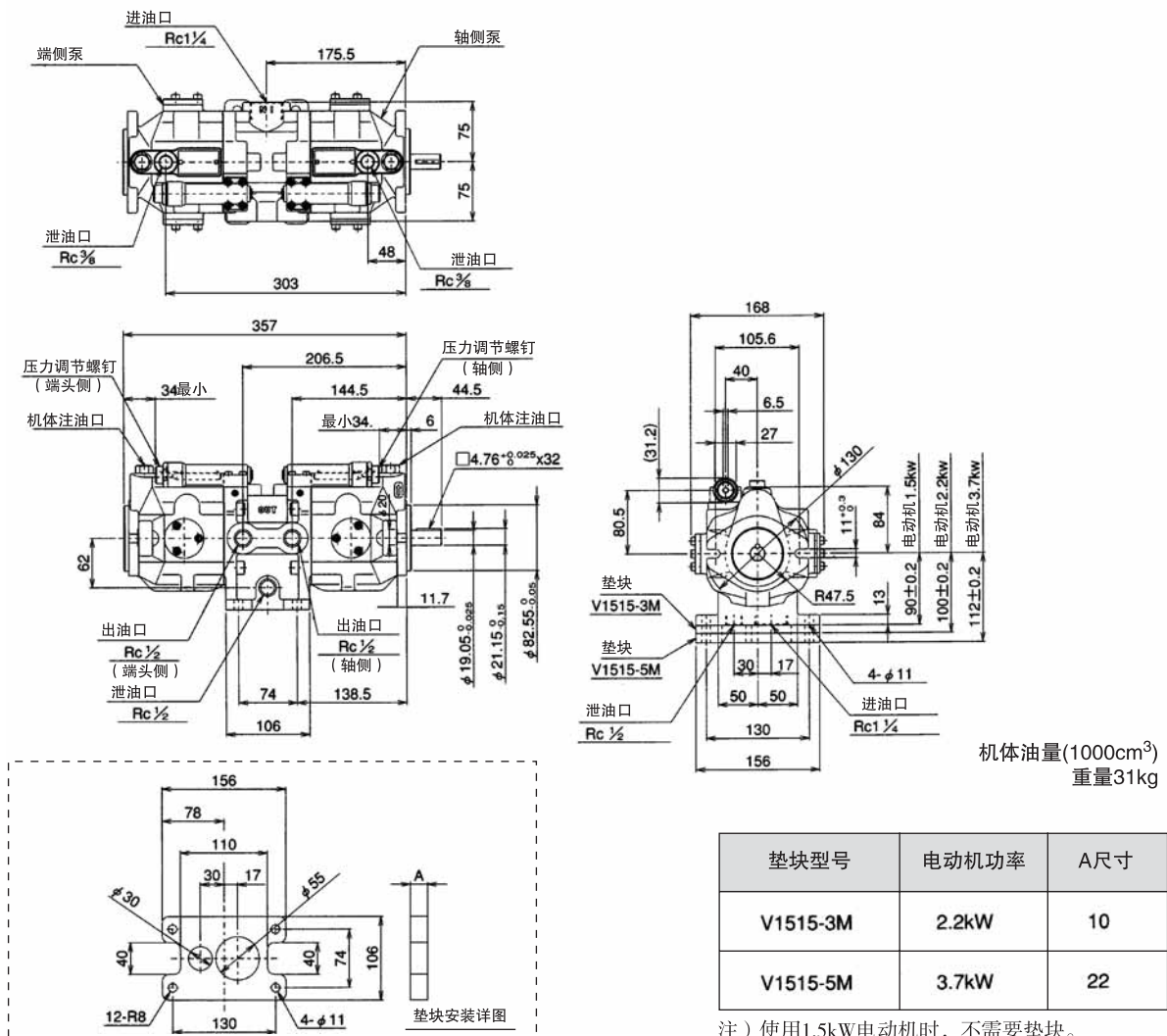
(5) 轴转动方向 (轴端视向)

R: 顺时针方向 (右转)

(6) 设计代号 (设计代号允许变动)

注) 出厂包装不附带垫块, 如有使用需求, 请另行选购。

外形尺寸图



注) 使用1.5kW电动机时, 不需要垫块。

A

柱塞泵