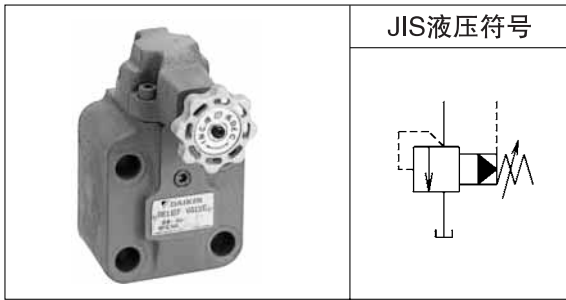


先导式溢流阀



特点

- 宽流速范围保证了压力控制的稳定性，此阀可作安全阀用。
- 假如远控溢流阀与卸压口相连，主回路压力可用远程控制器来控制。
- 假如采用了卸压口，阀将具有卸荷阀的功能。
- 可使用高卸压型选配件。

产品命名方法

※ — **JRB** — ※ ※ ※ — ※ ※ — ※ ※

1 2 3 4 5 6 7

(1) 适用流体的标记

无标记：含石油成分的工质油
 含水/乙二醇的工质油
 F：含磷酸脂的工质油

(2) 型号

JRB：J系列先导式溢流阀

(3) 连接

G：板式安装型
 T：螺纹连接型
 F：法兰连接型

(4) 公称直径

06：3/4
 10：1¹/₄
 16：2

(5) 压力调节范围

1：※~7MPa {※~70kgf/cm²}
 3：※~21MPa {※~210kgf/cm²}

(6) 卸压标记

无标记：低卸载型
 V：高卸载型

(7) 设计代号（设计代号可以变更）

12：标称直径 16（2）
 13：标称直径 06（3/4），10（1¹/₄）

D

压力控制阀

技术规格

型号代码	公称直径	压力调节范围★1 MPa{kgf/cm ² }	最大流量 ℓ/min	重量 kg
JRB-G06-1-13	3/4	※~7 {※~70}	170	6
JRB-G06-3-13		※~21 {※~210}		
JRB-T06-1-13		※~7 {※~70}		4.6
JRB-T06-3-13		※~21 {※~210}		
JRB-F06-1-13		※~7 {※~70}		
JRB-F06-3-13		※~21 {※~210}		
JRB-G10-1-13	1 ¹ / ₄	※~7 {※~70}	380	9
JRB-G10-3-13		※~21 {※~210}		
JRB-T10-1-13		※~7 {※~70}		8.5
JRB-T10-3-13		※~21 {※~210}		
JRB-F10-1-13		※~7 {※~70}		
JRB-F10-3-13		※~21 {※~210}		
JRB-F16-1-12	2	※~7 {※~70}	700	20
JRB-F16-3-12		※~21 {※~210}		

型号	压力变化量 MPa {kgf/cm ² } 手柄旋转
JRB-※※※-1	2.1 {21} / 圈
JRB-※※※-3	5.2 {52} / 圈

底板型号

- 阀不附带底板，使用时可按下表的型号另行订货。

型号代码	公称直径	连接直径	质量 kg
JRB-06M	3/4	Rc 3/4	3.5
JRB-06M08		Rc1	
JRB-10M	1 ¹ / ₄	Rc1 ¹ / ₄	6.5
JRB-10M12		Rc1 ¹ / ₂	

底板的尺寸可参考O5~10页。

注) ★1因为在不同流量下最小调节压力各不相同，可参照最低调节压力特性。

附件

连接方式	型号	内六角螺栓	数量	紧固力矩 N·m{kgf·cm}
板式安装型	JRB-G06	M16×85	4	250~300{2500~3000}
		M18×90	2	322~402{3220~4020}
	JRB-G10	M18×110	2	
法兰连接型	法兰（JIS B 2291 SSA）、O形圈、安装螺栓			

使用

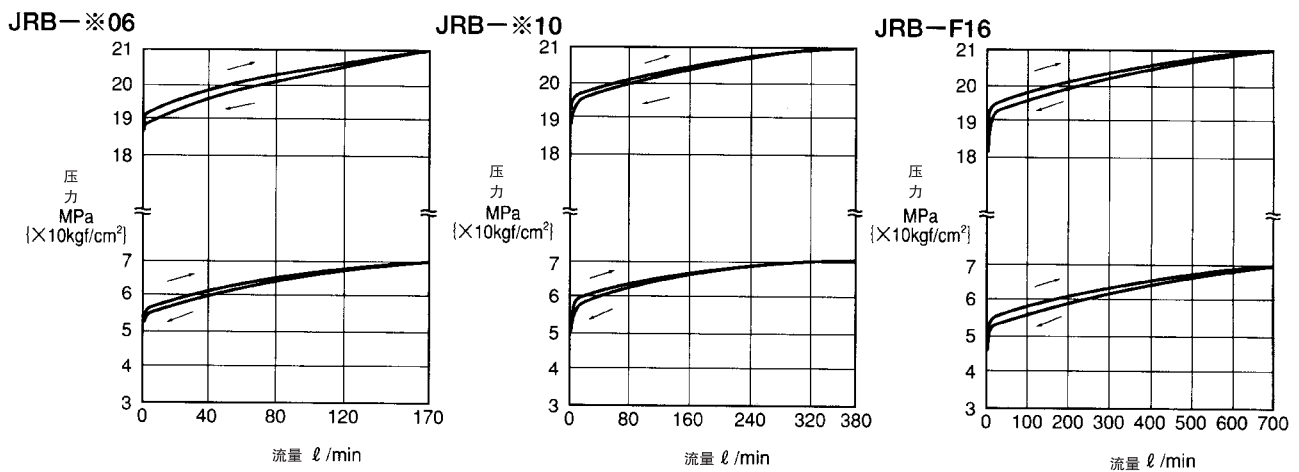
- 泄油管不应与其他油箱的配管合流，应直接接向油箱。并且，油箱口的背压设定在 0.5MPa{5kgf/cm²} 以下。
- 与用于远控的直动型溢流阀组合使用时，应连接卸压口。泄油管路的内部容积过大会引起喘振，应采用内径 4mm 以下的厚壁钢管。
- 作为安全阀使用时，压力设定应比回路的设定压力高 1 ~ 1.5MPa{10 ~ 15kgf/cm²}。
- 在小流量使用中，设定压力不稳定时，应按下表采用最小流量以上的值使用。

型号	最小流量 l/min
JRB-※06	7
JRB-※10	15
JRB-F16	28

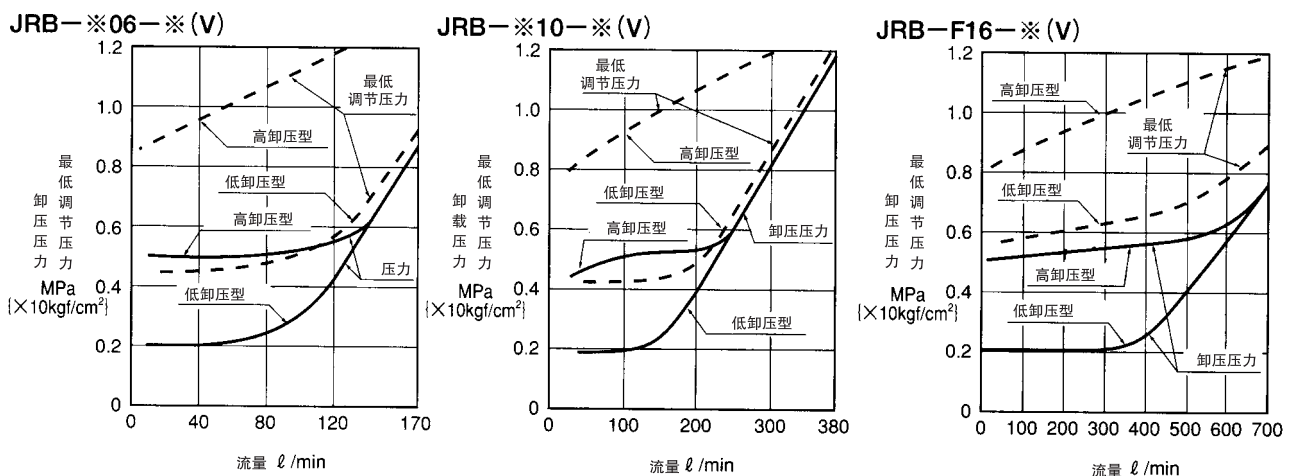
- 使用高卸压型时，卸荷到加载的转换时间可缩短。
- JRB-F16的结构可防止流动噪音随流量增大而增强，油箱配管从阀出口处30cm以内必须为直管，并应使用2B的配管。
- 压力调节手柄的方向，可从盖板组合图上选定任一方向（参照外形尺寸图）。

性能曲线（粘度：32mm²/s{cSt}）

- 流量 - 压力特性

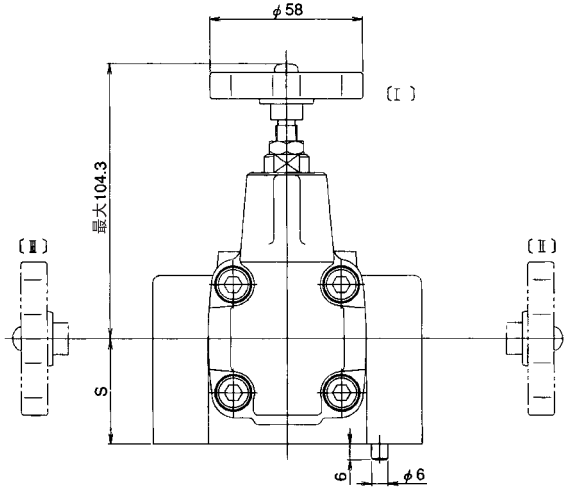
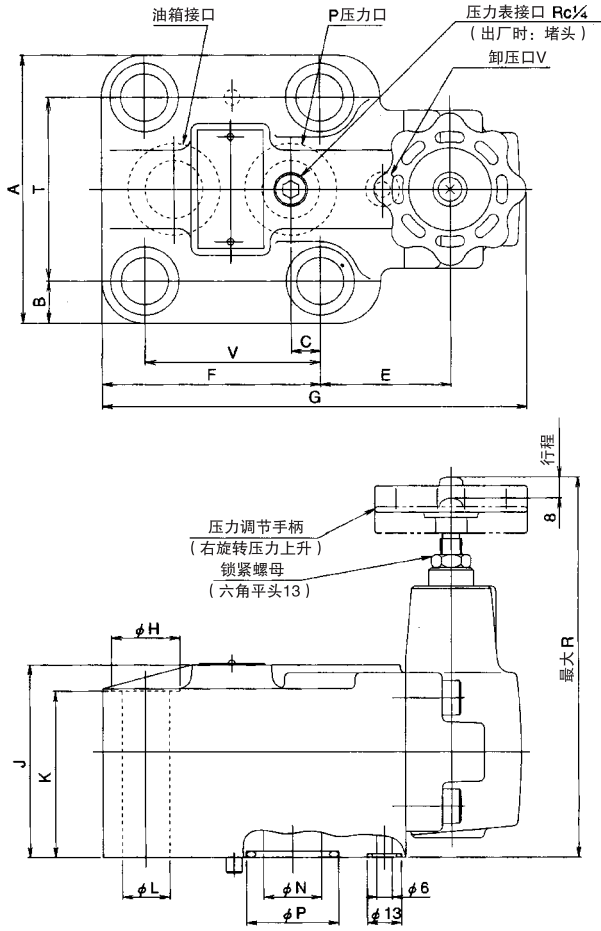


- 流量 - 卸压压力特性（卸压口：卸荷时）
- 最低调节压力特性（手柄全开启时）



外形尺寸图

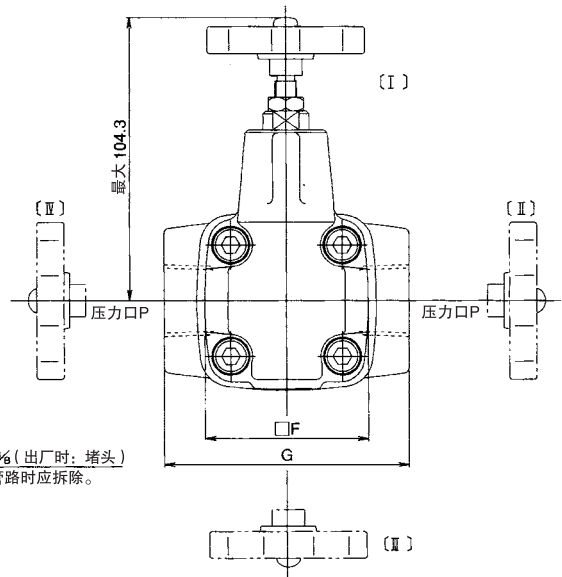
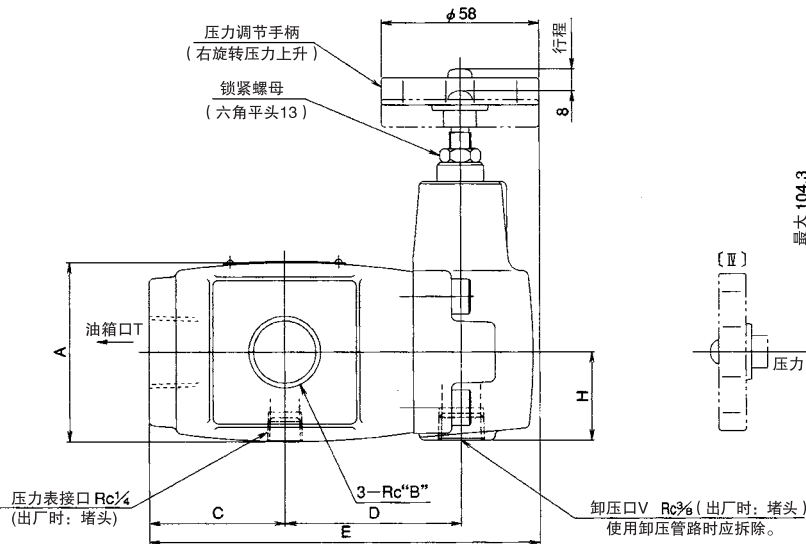
JRB-G ※※ - ※※



型号	A	B	C	E	F	G	H	J	K	L	N	P	R	S	T	V
JRB-G06	102	16.1	11.1	49.5	83	161.5	26	73	63	18	22	35	144.3	40	69.8	66.7
JRB-G10	120	18.8	0.9	70.6	107.9	207.5	32	98	62.82	21	30	40	154.3	50	82.5	88.9

注) JRB-G10的“K”的尺寸62表示4个安装孔, 内侧、左侧各2个, 右侧(手柄处)为82。

JRB-T ※※ - ※※

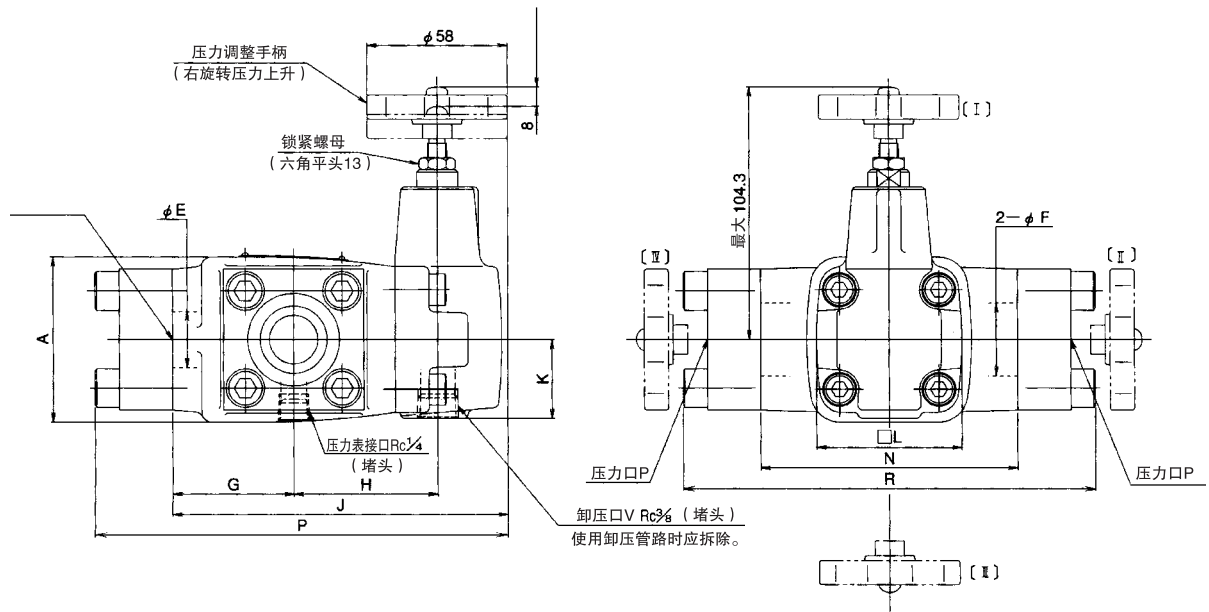


注) 将2个压力口中不使用的的一个, 用柱销塞住。

型号	A	B	C	D	E	F	G	H
JRB-T06	67	3/4	50	65	144	60	90	32.5
JRB-T10	100	1 1/4	70	71.5	170.5	94	138	47

外形尺寸图

JRB-F ※※ - ※※

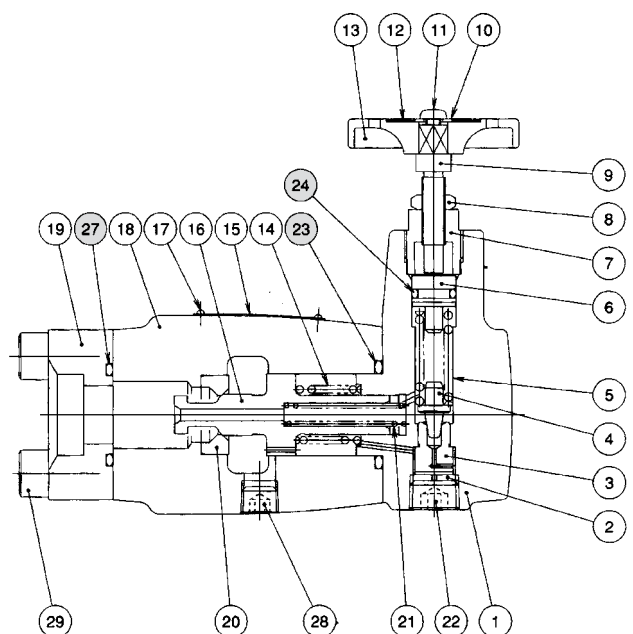
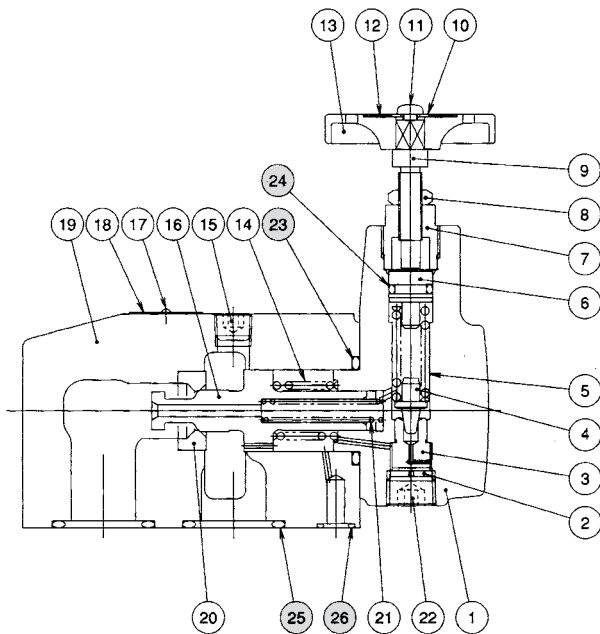


型号	A	C	D	E	F	G	H	J	K	L	N	P	R	配用法兰	内六角螺栓
JRB-F06	74	10	20	23	20	50	59.5	138.5	32.5	60	106	170.5	170	JISB2291 SSA20 3	M10X40 12只
JRB-F10	100	12	20	31	31	75	71.5	175.5	47	94	132	215.5	212	JISB2291 SSA32 3	M12X45 12只
JRB-F16	120	16	26	50	40	71.5	105	206.5	59	118	140	258.5	244	JISB2291 SSA50 3	M16X60 12只

剖面结构图

JRB-G ※※

JRB-F ※※



密封件一览表

件号	部件名称	数量	部品规格						
			JRB-G06	JRB-G10	JRB-T06	JRB-T10	JRB-F06	JRB-F10	JRB-F16
23	O形圈	1	JIS B 2401 1BP31	JIS B 2401 1BP42	JIS B 2401 1BP31	JIS B 2401 1BP42	JIS B 2401 1BP31	JIS B 2401 1BP42	JIS B 2401 1BG60
24	O形圈	1	JIS B 2401 1AP11	JIS B 2401 1AP11	JIS B 2401 1AP11	JIS B 2401 1AP11	JIS B 2401 1AP11	JIS B 2401 1AP11	JIS B 2401 1AP11
25	O形圈	2	JIS B 2401 1BG30	JIS B 2401 1BG35	—	—	—	—	—
26	O形圈	1	JIS B 2401 1BP10	JIS B 2401 1BP10	—	—	—	—	—
27	O形圈	3	—	—	—	—	JIS B 2401 1BG30	JIS B 2401 1BG40	JIS B 2401 1BG60