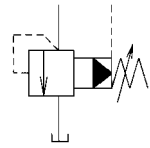


先导式溢流阀



JIS液压符号



特点

- 具有抗高噪声性能的低噪声型阀。
- 宽流速范围保证压力控制的稳定性，此阀可作安全阀用。
- 假如远控溢流阀与卸压口相连，主回路压力可用远程控制器来控制。
- 假如采用了卸压口，阀将具有卸荷阀的功能。
- 可使用高卸压型选配件。

产品命名方法

※ — JRBS — G ※※ — ※※ — 30 — ※

1

2

3

4

5

6

30

※

(1) 适用流体的标记

无标记：含石油成分的工质油
 含水/乙二醇的工质油
 F：含磷酸脂的工质油

(2) 型号

JRBS：J系列先导式溢流阀

(3) 连接

G：板式安装型

(4) 公称直径

03：3/8
 06：3/4

(5) 压力调节范围

1：※~7MPa {※~70kgf/cm²}
 2：※~16MPa {※~160kgf/cm²}
 3：※~25MPa {※~250kgf/cm²}

(6) 卸压标记

无标记：低卸压型
 V：高卸压型

(7) 设计代号（设计代号可以变更）

(6) 选配件标记

无标记：压力调节手柄型
 F：带盖螺纹调节型
 T：压力调节螺栓型

技术规格

型号	公称直径	压力调节范围★1 MPa {kgf/cm ² }	最大流量 ℓ/min	重量 kg
JRBS-G03-1-30	3/8	※~7 {※~70}	200	4.7
JRBS-G03-2-30		※~16 {※~160}		
JRBS-G03-3-30		※~25 {※~250}		
JRBS-G06-1-30	3/4	※~7 {※~70}	300	5.8
JRBS-G06-2-30		※~16 {※~160}		
JRBS-G06-3-30		※~25 {※~250}		

型号	压力变化量MPa {kgf/cm ² } 手柄旋转
JRBS-G※※-1	2.5 {25} / 圈
JRBS-G※※-2	4.6 {46} / 圈
JRBS-G※※-3	7.9 {79} / 圈

注) ★1.因为在不同流量下最小调节压力各不相同，可参照最低调节压力特性。

底板型号

- 阀不附带底板，使用时可按下表的型号另行订货。

型号	公称直径	连接直径	重量 kg
HDRI-03M	3/8	Rc 3/8	1.5
JRB-06M	3/4	Rc 3/4	3.5
JRB-06M08		Rc1	

底板的尺寸可参考O5~10页。

附件

基本形式	内六角螺栓	数量	紧固力矩 N·m {kgf·cm}
JRBS-G03	M12×40	4	92~122 { 920~1220 }
JRBS-G06	M16×50	4	250~300 {2500~3000 }

D

压力控制阀

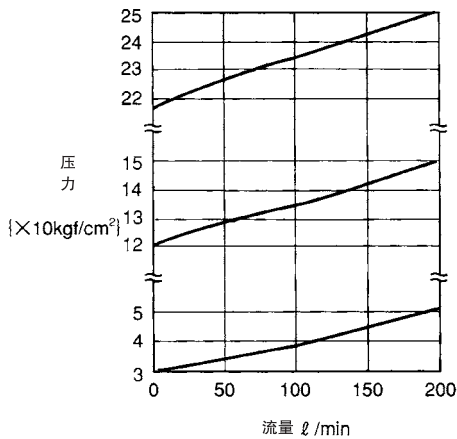
使用

- 油箱配管不应与其他油箱的配管合流，应直接接向油箱。并且，油箱口的背压设定在 0.5MPa{5kgf/cm²} 以下。
- 与远控的直动型溢流阀组合使用时，应连接卸压口。泄油管路的内部容积过大会引起喘振，应采用内径 4mm 以下的厚壁钢管。
- 作为安全阀使用时，压力设定应比回路的设定压力高 1 ~ 1.5MPa{10 ~ 15kgf/cm²}。
- 在小流量使用中，设定压力不稳定时，应按下表采用最小流量以上的值使用。
- 使用高压排油型时，可缩短从卸荷到负荷的转换时间。

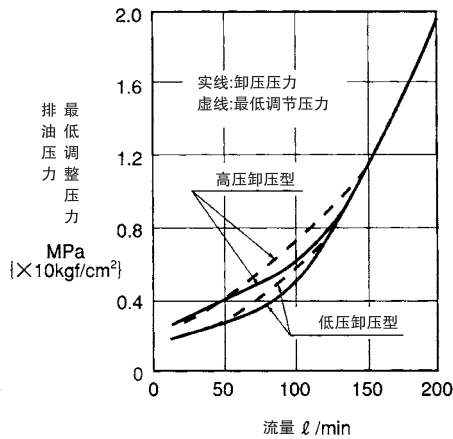
性能曲线 (粘度: 32mm²/s{cSt})

● JRBS-G03

流量-压力特性

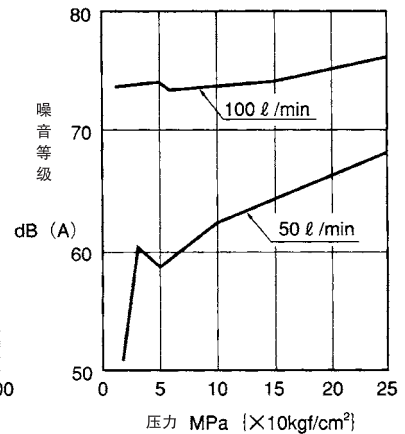


流量-卸压压力特性 (卸压口: 卸荷时) 最低调节压力特性 (手柄全开启时)



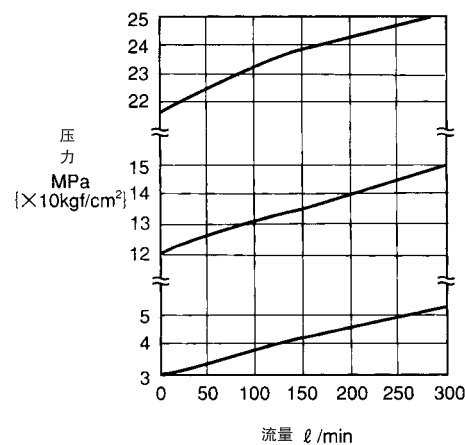
噪音特性

噪音测定条件
 · 油箱配管背压: 0.1MPa(1kgf/cm²)
 · 测定位置: 距阀15cm处

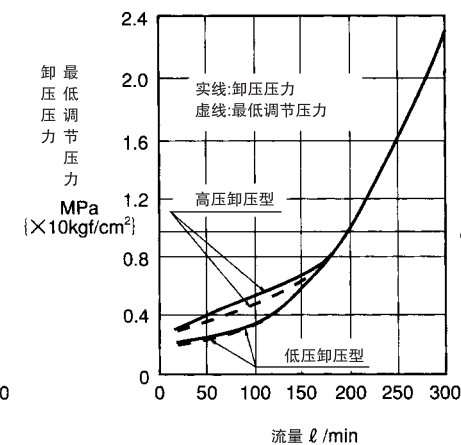


● JRBS-G06

流量-压力特性

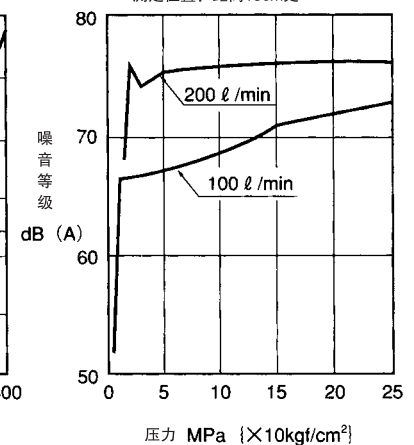


流量-卸压压力特性 (卸压口: 卸荷时) 最低调节压力特性 (手柄全开启时)



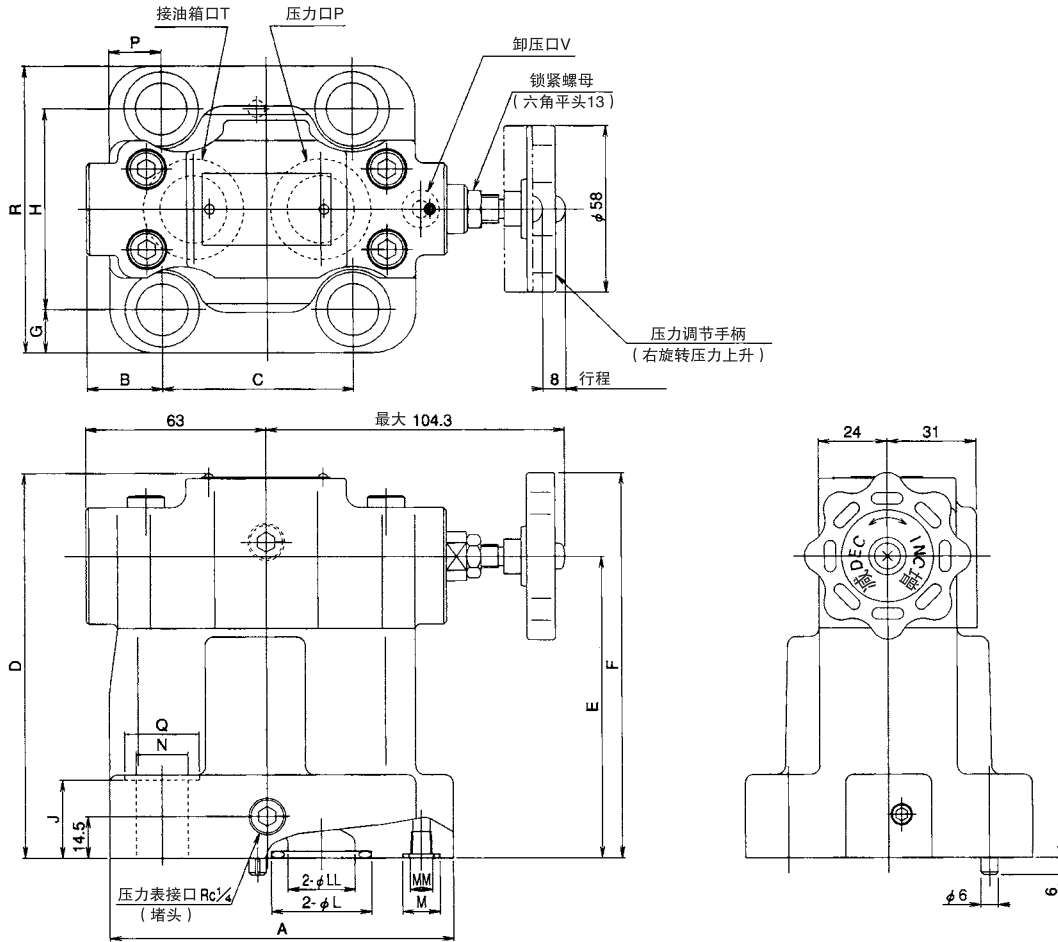
噪音特性

噪音测定条件
 · 油箱配管背压: 0.1MPa(1kgf/cm²)
 · 测定位置: 距阀15cm处



外形尺寸图

JRBS-G03,06



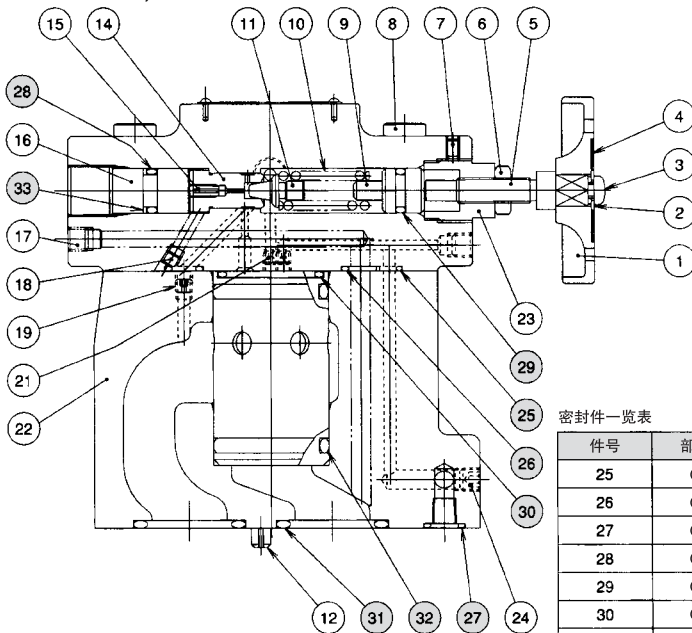
型号	A	B	C	D	E	F	G	H	J	ϕL	ϕM	ϕN	P	ϕQ	R	ϕLL	ϕMM
JRBS-G03	104	36.1	53.8	131.5	103	132	13.1	53.8	21.5	22	13	14	13	20	80	14.7	3.7
JRBS-G06	120	26.3	66.7	133.5	105	134	15	70	28	35	13	18	16.3	26	100	23.4	NPTF1/16

D

压力控制阀

剖面结构图

JRBS-G03,06



密封件一览表

件号	部件名称	数量	JRBS-G 03	JRBS-G 06
25	O形圈	1	JIS B 2401 1BP5	JIS B 2401 1BP5
26	O形圈	2	JIS B 2401 1BP9	JIS B 2401 1BP9
27	O形圈	1	JIS B 2401 1BP10	JIS B 2401 1BP 10
28	O形圈	1	JIS B 2401 1BP10A	JIS B 2401 1BP10A
29	O形圈	1	JIS B 2401 1AP10A	JIS B 2401 1AP10A
30	O形圈	1	AS568-122 (NBR,Hs90)	AS568-122 (NBR,Hs90)
31	O形圈	2	JIS B 2401 1BP18	JIS B 2401 1BG30
32	O形圈	2	JIS B 2401 1BP30	JIS B 2401 1BP30
33	挡圈	1	JIS B 2407 错位切口 P10A	JIS B 2407 错位切口 P10A