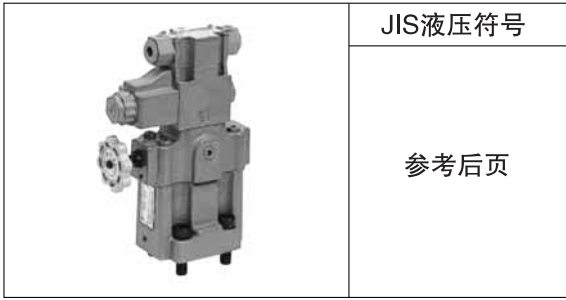


带电磁阀式溢流阀



JIS液压符号

参考后页

特点

- 低噪声性能。
- 电磁阀开关使回路作卸载、双压或三压控制。
- 流速范围大确保了稳定的压力控制，如使用卸压口时此阀具有卸荷阀的功能。
- 可使用高卸压型选配件。

产品命名方法

※ — JRSS — G ※※ — ※※ — ※※※※ — 50 — ※※ — ※

1 2 3 4 5 6 7 8 9 10 11 12 13 14

(1) 适用流体的标记

无标记：含石油成分的工质油
H：含水/乙二醇的工质油
F：含磷酸脂的工质油

(2) 型号

JRSS：J系列带电磁阀式溢流阀(低噪声型)

(3) 连接

G：板式连接型

(4) 公称直径

03：3/8
06：3/4

(5) 压力调节范围

1：※~7MPa {※~70kgf/cm²}
2：※~16MPa {※~160kgf/cm²}
3：※~25MPa {※~250kgf/cm²}

(6) 卸载标记

无标记：低卸压型
V：高卸压型

(7) 回路标记

A：单压控制(断电加载,常闭型)
B：单压控制(断电卸载,常开型)
C：双压控制(断电时高压)
D：双压控制(断电时低压)
E：双压控制(断电卸载)
F：三压控制

(8) 最大调节压力 I (MRV 阀, 右侧调整)

<当回路标记为 C, D, E, F 时是适用的>
1：7MPa {70kgf/cm²}
2：16MPa {160kgf/cm²}
3：25MPa {250kgf/cm²}

(9) 最大调节压力 II (MRV 阀, 左侧调整)

<当回路标记恰好为 F 时是适用的>
1：7MPa {70kgf/cm²}
2：16MPa {160kgf/cm²}
3：25MPa {250kgf/cm²}

(10) 电磁阀的电压标记

A：AC100V (50/60Hz), AC110V (60Hz)
B：AC200V (50/60Hz), AC220V (60Hz)
P：DC24V

(11) 设计代号(设计代号可以变更)

(12) 选配件标记

无标记：压力调节手柄型
F：带盖子的螺纹调节
T：压力调节螺栓型

(13) 泄油标记

无标记：内部泄油型
X：内部泄油型 ★1
E：外部泄油型 ★1

(14) 先导式电磁阀选配件标记 ★1

参考KSO-G02(F-10页)上的选配件标记表

注) ★1.在内泄油型中,在先导式电磁阀的选配件有接地标记(标记E、EN、ENR等)时,回油标记为"X"。

技术规格

型号	公称直径	压力调节范围★2 MPa {kgf/cm ² }	最大流量 ℓ/min	最大的开关频率 次/分	型号	压力调节范围 MPa {kgf/cm ² } 手柄旋转
JRSS-G03-1-※※※※-50	3/8	※~7 {※~70}	200	120	JRSS-G※※-1	2.5{25}/1圈
JRSS-G03-2-※※※※-50		※~16 {※~160}			JRSS-G※※-2	4.6{46}/1圈
JRSS-G03-3-※※※※-50		※~25 {※~250}			JRSS-G※※-3	7.9{79}/1圈
JRSS-G06-1-※※※※-50	3/4	※~7 {※~70}	300			
JRSS-G06-2-※※※※-50		※~16 {※~160}				
JRSS-G06-3-※※※※-50		※~25 {※~250}				

注) ★2.因为在不同流量下最小调节压力各不相同,可以参照流量-卸荷特性。

电磁阀的规格参考KSO-G02 (F-10)

D

压力控制阀

(7): JIS 液压符号

回路标记	A		B		C		D		E			F		
JIS 液压符号														
电磁阀的型号 ※电压标记	KSO-G02-3A ※ -30-66H		KSO-G02-3A ※ -30-T66		KSO-G02-2A ※ -30-H2		KSO-G02-2A ※ -30-M		KSO-G02-66C ※ -30			KSO-G02-2C ※ -30		
MRV阀的型号	—		—		MRV-S2-※-10		MRV-S2-※-10		MRV-S2-※-10			MRV-W1-※※-10		
得电状态下的电磁阀	SOL.a	OFF	ON	OFF	ON	OFF	ON	OFF	ON	OFF	ON	OFF	ON	OFF
	SOL.b	—	—	—	—	—	—	—	—	OFF	OFF	ON	OFF	ON
工作状态	设定压力 (下) 卸荷		卸荷		设定压力 (下)		设定压力 (右)		卸荷 设定压力 (下) 设定压力 (右)			设定压力 (下) 设定压力 (左) 设定压力 (右)		

注) (下), (右) 和 (左) 是上述表中外尺寸图中压力调节的手柄的位置。

(下): 主阀门压力调节手柄。

(右): MRV阀压力调节手柄 (用于双压或三压控制)。

(左): MRV阀的压力调节手柄 (仅适用于三压控制)。

重量 (kg)

型号	公称直径	重量 kg	型号	公称直径	重量 kg
JRSS-G03-※※-A	3/8	6.4	JRSS-G06-※※-A	3/4	7.5
JRSS-G03-※※-B			JRSS-G06-※※-B		
JRSS-G03-※※-C			JRSS-G06-※※-C		
JRSS-G03-※※-D		7.9	JRSS-G06-※※-D		9
JRSS-G03-※※-E		8.2	JRSS-G06-※※-E		9.3
JRSS-G03-※※-F		8.8	JRSS-G06-※※-F		9.9

底板型号

- 阀不附带底板, 使用时可按下表的型号另行订货。

型号	公称直径	连接直径	重量 kg
HDRI-03M	3/8	Rc 3/8	1.5
JRB-06M	3/4	Rc 3/4	3.5
JRB-06M08		Rc1	

底板的尺寸可参考O5~10页。

附件 (板式连接型)

型号	内六角螺栓	数量	紧固力矩 N·m {kgf·cm}
JRSS-G03	M12×40	4	92~122{ 920~1220}
JRSS-G06	M16×50	4	250~300{2500~3000}

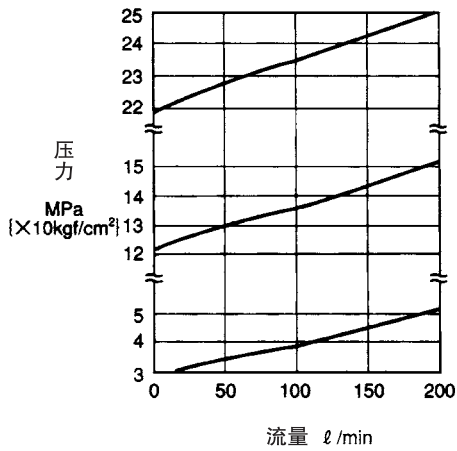
使用

- 泄油管不应与其他油管合流, 应直接接向油箱。并且, 油箱口的背压设定为 0.5MPa{5kgf/cm²} 以下)。
- 与远控的直动型溢流阀组合使用时, 应连接卸压口。如果泄油管路的内部容积过大会引起喘振, 应采用内径 4mm 以下的厚壁钢管。
- 作为安全阀使用时, 压力设定应比回路的设定压力高 1 ~ 1.5MPa{10 ~ 15kgf/cm²}。
- 在小流量的场合, 设定压力有时不稳定, 应按 5 l / min 以上的值使用。
- 使用高卸压时, 可缩短从卸荷到加载的转换时间。

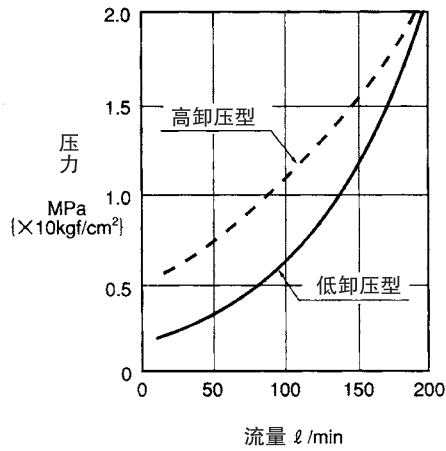
性能曲线 (粘度: 32mm²/s{cSt})

●JRSS-G03

流量-压力特性



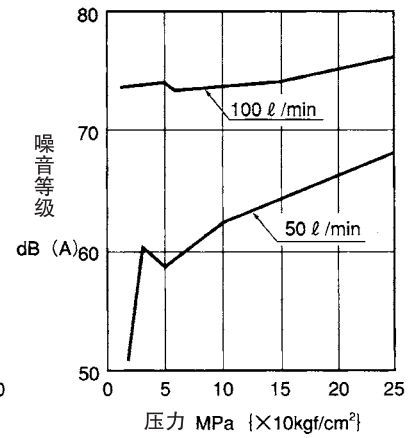
流量 - 卸荷压力特性



噪音特性

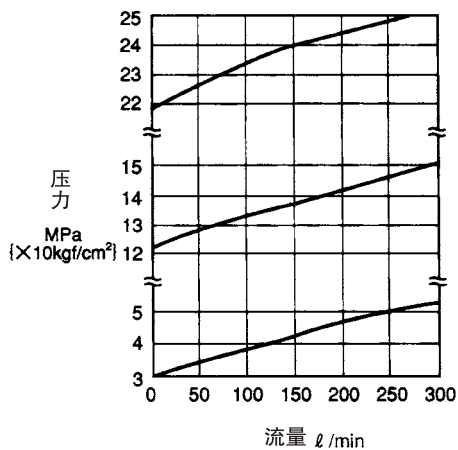
噪音测定条件

- 油箱配管背压: 0.1MPa(1kgf/cm²)
- 测定位置: 距阀15cm处

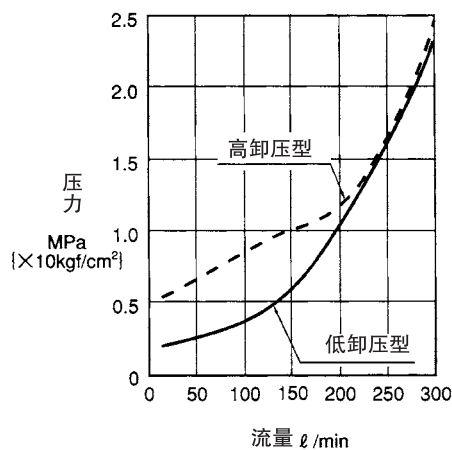


●JRSS-G06

流量-压力特性



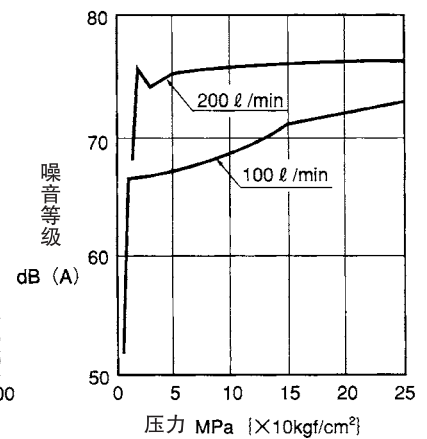
流量 - 卸荷压力特性



噪音特性

噪音测定条件

- 油箱配管背压: 0.1MPa(1kgf/cm²)
- 测定位置: 距阀15cm处

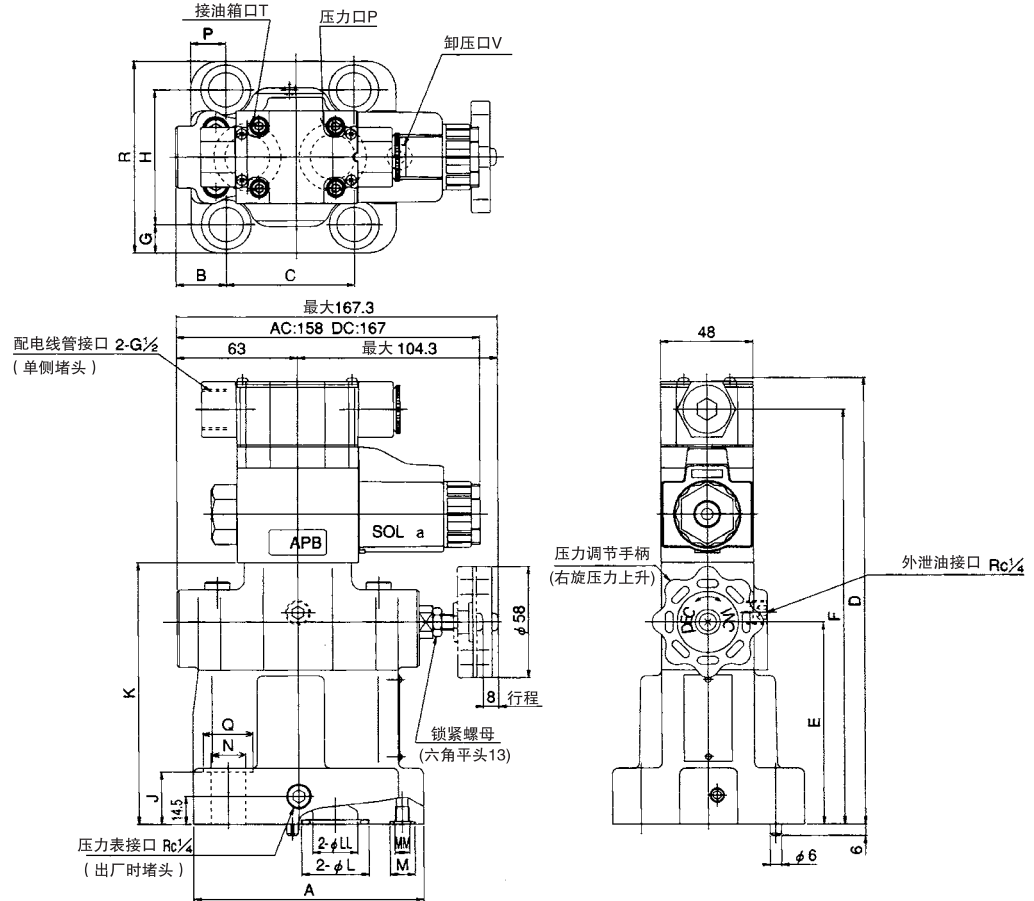


D

压力控制阀

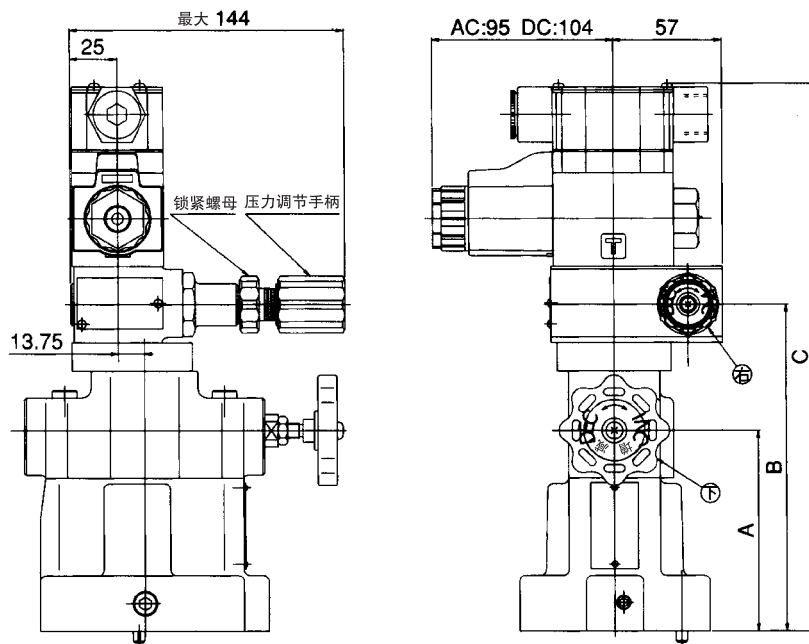
外形尺寸图

JRSS-G ※※ (回路记号 A, B)



型号	A	B	C	D	E	F	G	H	J	K	ϕ L	ϕ M	ϕ N	ϕ Q	R	ϕ LL	ϕ MM
JRSS-G03	104	36.1	53.8	230	103	213.5	13.1	53.8	21.5	134	22	13	14	20	80	14.7	3.7
JRSS-G06	120	26.3	66.7	232	105	215.5	15	70	28	136	35	13	18	26	100	23.4	NPTF1/16

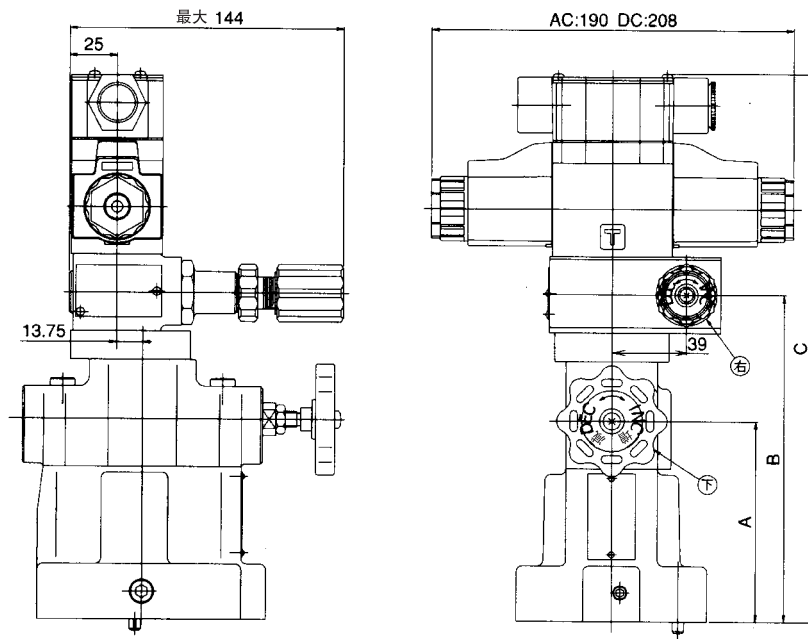
JRSS-G ※※ (回路记号 C, D)



型号	A	B	C
JRSS-G03	103	169	285
JRSS-G06	105	171	287

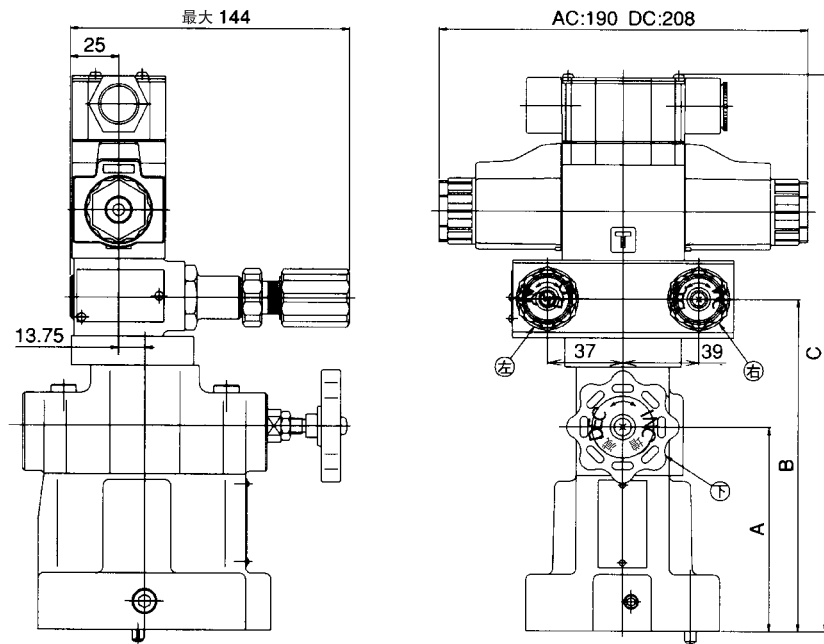
外形尺寸图

JRSS-G ※※ (回路记号 E)



型号	A	B	C
JRSS-G03	103	169	285
JRSS-G06	105	171	287

JRSS-G ※※ (回路记号 F)



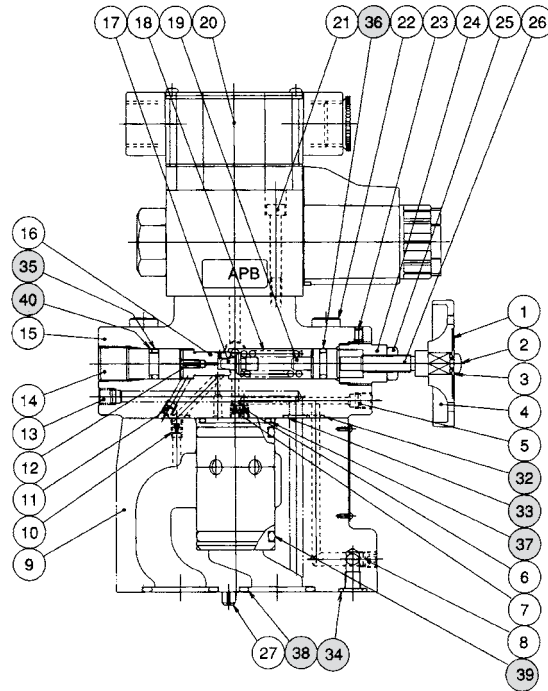
型号	A	B	C
JRSS-G03	103	169	285
JRSS-G06	105	171	287

D

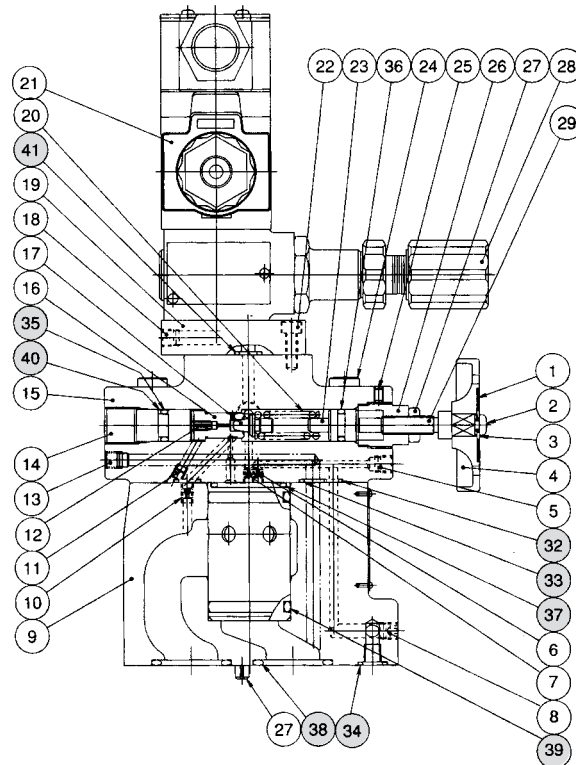
压力控制阀

外形尺寸图

JRSS-G ※※ - ※※ (A.B形)



JRSS-G ※※ - ※※ (C.D.E.F形)



密封件一览表

件号	部件名称	数量	JRSS-G 03	JRSS-G 06
32	O形圈	1	JIS B 2401 1BP5	JIS B 2401 1BP5
33	O形圈	2	JIS B 2401 1BP9	JIS B 2401 1BP9
34	O形圈	1	JIS B 2401 1BP10	JIS B 2401 1BP10
35	O形圈	1	JIS B 2401 1BP10A	JIS B 2401 1BP10A
36	O形圈	1	JIS B 2401 1AP10A	JIS B 2401 1AP10A
37	O形圈	1	AS568-122(NBR,Hs90)	AS568-122(NBR,Hs90)
38	O形圈	2	JIS B 2401 1BP18	JIS B 2401 1BG30
39	O形圈	2	JIS B 2401 1BP30	JIS B 2401 1BP30
40	挡圈	1	JIS B 2407 错位切口 P10A	JIS B 2407 错位切口 P10A
41	O形圈	2	JIS B 2401 1BP9	JIS B 2401 1BP9