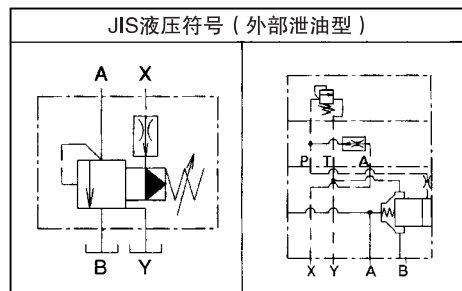
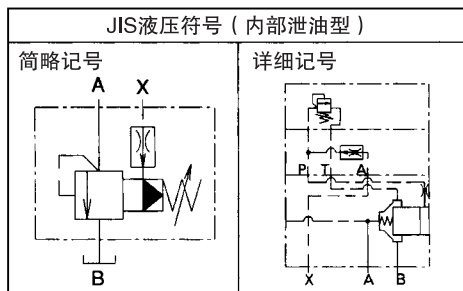


C2型低压溢流阀



特点

- 为常开型, 具有由外部向内装的流量调节阀供给先导流量的结构, 所以可用低压进行压力控制。

产品命名方法

※ — C2RL — G ※ ※ — ※ — 10 — ※ ※

1 2 3 4 5 6 7 8

(1) 适用流体的标记

无标记 : 含石油成分的工质油
 含水/乙二醇的工质油
 F : 含磷酸脂的工质油

(2) 型号

C2RL : C2型外部先导型低压溢流阀

(3) 连接

G : 板式安装型

(4) 公称直径

03 : 3/8
 06 : 3/4

(5) 压力调节范围

1 : ※ ~ 7MPa {※ ~ 70kgf/cm²}
 2 : ※ ~ 16MPa {※ ~ 160kgf/cm²}

(6) 设计代号 (设计代号可以变更)

(7) 泄油标记

无标记 : 内部泄油
 E : 外部泄油

(8) 选配件标记

无标记 : 压力调节手柄型
 H : 压力调节小手柄型
 F : 带盖螺钉调整型

技术规格

型号	公称直径	最高使用压力 MPa(kgf/cm ²)	压力调节范围★1 MPa(kgf/cm ²)	最大流量 ℓ/min	外部先导流量 ℓ/min	重量 kg
C2RL-G03-1-10	3/8	21{210} (外部先导压力)	※~7 {※~70}	100	0.5~0.6	5.6
C2RL-G03-2-10			※~16 {※~160}			
C2RL-G06-1-10	3/4		※~7 {※~70}	250	0.8~1.2	8.4
C2RL-G06-2-10			※~16 {※~160}			

注) ★1.最低调整压力因流量而异。请参照最低调整压力特性。

型号	压力变化量 MPa(kgf/cm ²) / 手柄旋转
C2RL-G※※-1	2.5 {25} / 圈
C2RL-G※※-2	4.6 {46} / 圈

底板型号

- 阀不附带底板, 使用时可按下表的型号另行订货。

型号	公称直径	连接直径	重量
JGB-03M	3/8	Rc3/8	1.6
JGB-03M04		Rc1/2	
JGB-06M	3/4	Rc3/4	3.9
JGB-06M08		Rc1	

底板的尺寸可参考O5~10页。

附件

型号	内六角螺栓	数量	紧固力矩 N·m(kgf·cm)
C2RL-G03	M10×60	4	51~68{510~680}
C2RL-G06	M10×75	4	51~68{510~680}

使用

- 泄油配管不应与其他油管合流，应直接向油箱。并且，油箱口的背压应定于 0.5MPa{5kgf/cm²} 以下)
- 必需要有外先导压力。设定外先导控制压力时应比最高调整压力高 1MPa{10kgf/cm²} 以上。
- 作为安全阀使用时，压力设定应比回路的设定压力高 1 ~ 1.5MPa{10 ~ 15kgf/cm²}。
- 在小流量的场合，因设定压力有时不稳定，应按下表的最小流量以上的值使用。

型号	最小流量 ℓ /min
C2RL-G03	12
C2RL-G06	15

泄油方式的重新配置要领

- 取下泄油螺栓，可对内、外部分重新进行配置。
采用外泄油型时，应从外泄油口（Y口）直接向油箱配管。

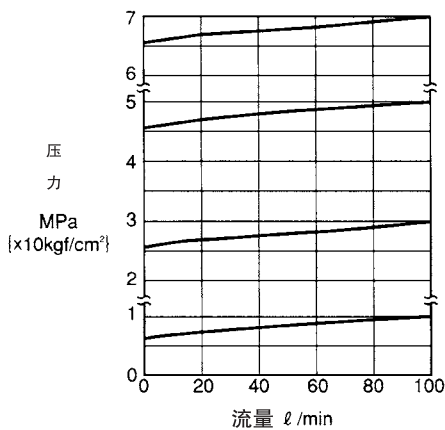
	内泄油型	外泄油型	内六角管螺纹堵头	紧固扭矩 N · m{kgf · cm}
管螺纹堵头A	有	无	NPTF 1/16	6~7.5{60~75}
管螺纹堵头B	无	有		

管螺纹堵头 A、B 的位置，请参照外形尺寸图（D-35 页）。

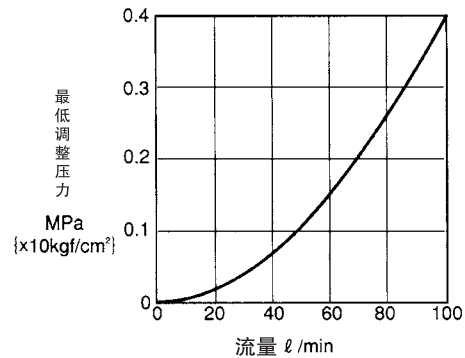
性能曲线（粘度：32mm²/s{cSt}）

● C2RL-G03

流量—压力特性

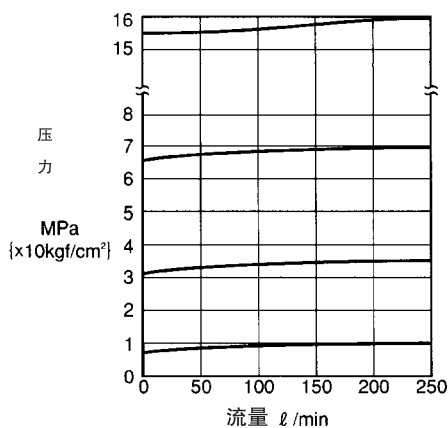


最低调节压力特性（手柄全开时）

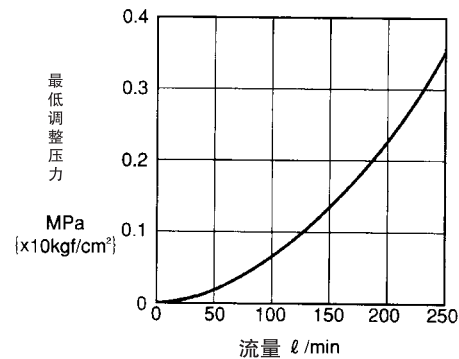


● C2RL-G06

流量—压力特性

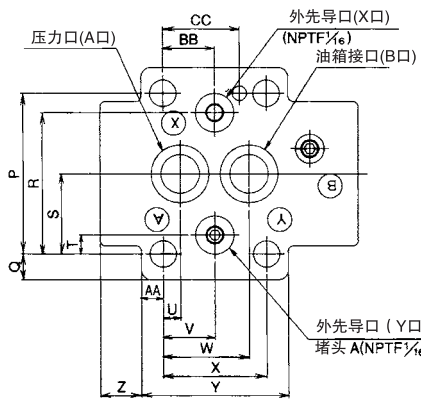
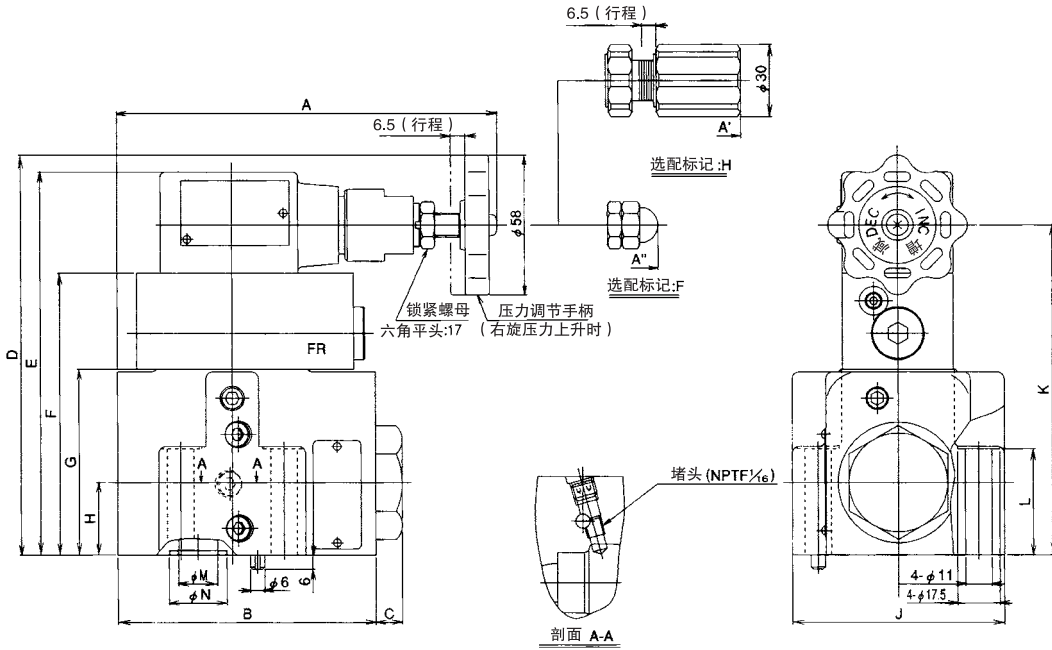


最低调节压力特性（手柄全开时）



外形尺寸图

C2RL-G ※※



型号	尺寸														
	A	A'	A''	B	C	D	E	F	G	H	J	K	L	M	N
C2RL-G03	157.8	182	147.5	107	11	166	159	117	77	30	88	137	44	16	24
C2RL-G06	167.3	191.5	157	127	14	184	177	135	95	40	102	155	59	24	34

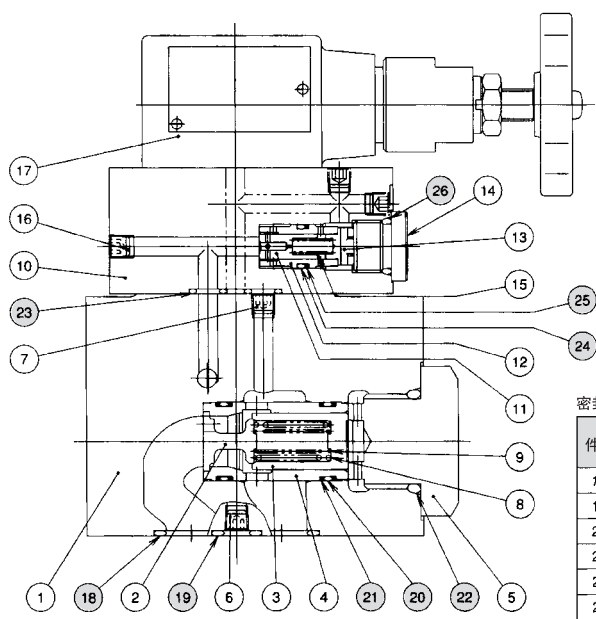
型号	尺寸													
	P	Q	R	S	T	U	V	W	X	Y	Z	AA	BB	CC
C2RL-G03	66.7	10.65	58.7	33.3	7.9	7.1	21.4	35.7	42.9	61	17	9.05	21.4	31.8
C2RL-G06	79.4	11.3	73	39.7	6.4	11.1	39.7	49.2	60.3	82	16	10.85	20.8	44.5

D

压力控制阀

剖面结构图

C2RL-G ※※



密封件一览表

件号	名称	数量	部品规格	
			C2RL-G03	C2RL-G06
18	O形圈	2	JIS B 2401 1B P20	JIS B 2401 1B P28
19	O形圈	2	JIS B 2401 1B P12	JIS B 2401 1B P12
20	O形圈	2	AS568-020 (NBR,Hs90)	AS568-122 (NBR,Hs90)
21	挡圈	4	错位切口 AS568-020	错位切口 AS568-122
22	O形圈	1	AS568-215 (NBR,Hs90)	AS568-222 (NBR,Hs90)
23	O形圈	4	JIS B 2401 1B P9	JIS B 2401 1B P9
24	O形圈	1	AS568-013 (NBR,Hs90)	AS568-013 (NBR,Hs90)
25	挡圈	1	错位切口 AS568-013	错位切口 AS568-013
26	O形圈	1	JIS B 2401 1B P14	JIS B 2401 1B P14