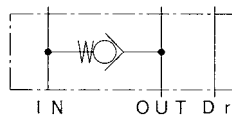


单向阀 (SGB-G03 用)



JIS液压符号



特点

- 本阀为用于减压阀SGB-G03的单向阀。应叠装在SGB-G03的下方使用。

产品命名方法

※ — SMC — 03 — 05 — 10

1 2 3 4 5

(1) 适用流体的标记

无标记 : 含石油成分的工质油
 含水/乙二醇的工质油
 F : 含磷酸脂的工质油

(2) 型号

SMC: SGB-G03单向阀

(3) 公称直径

03 : 3/8

(4) 开启压力标记

0.5: 0.05MPa(0.5kgf/cm²)

(5) 设计代号 (设计代号可以变更)

技术规格

型号	公称直径	最高使用压力 MPa{kgf/cm ² }	最大流量 ℓ/min	开启压力 MPa {kgf/cm ² }	重量 kg
SMC-03-05-10	3/8	14{140}	40	0.05{0.5}	1.8

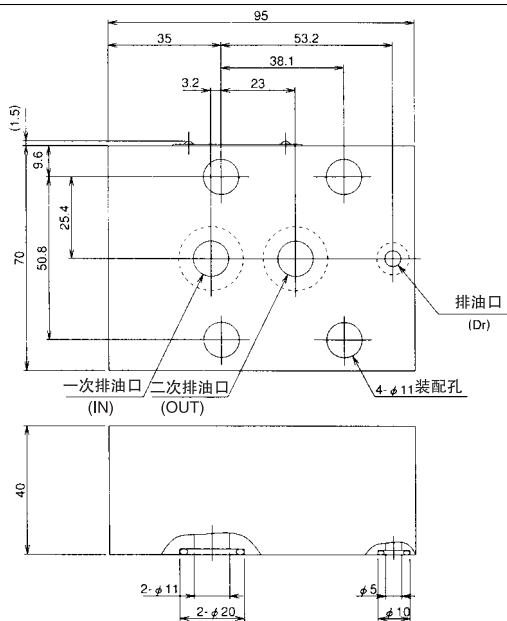
附件

内六角螺栓	个数	紧固扭矩 N·m {kgf·cm}
M10×85	4	48~63{480~630}

使用

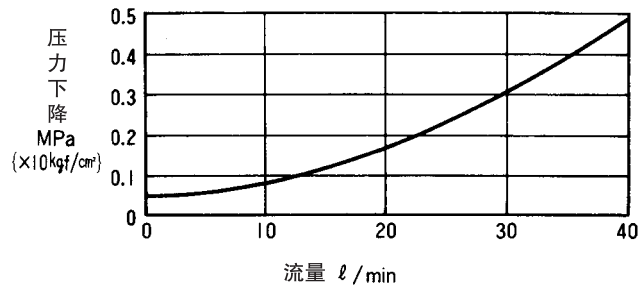
- 底板另行按SGB-03M订货。

外形尺寸图

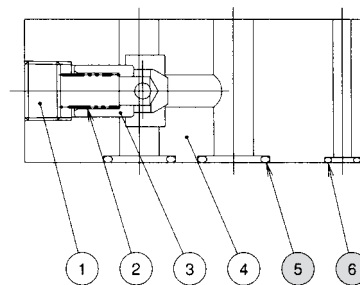


性能曲线 (粘度: 32mm²/s{cSt})

压力下降特性



剖面结构图



密封部一览表

件号	名称	个数	部品规格
5	O形圈	2	JIS B 2401 1BP16
6	O形圈	1	JIS B 2401 1BP 7