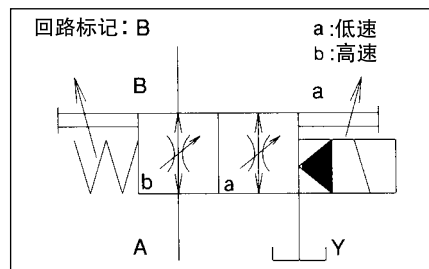
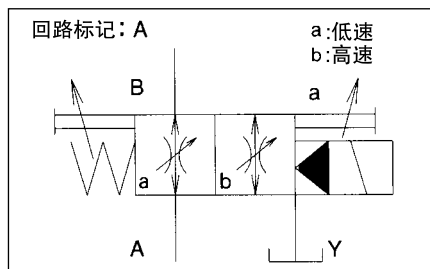
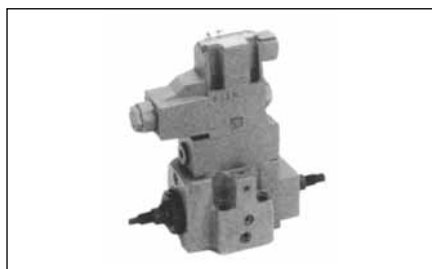


# C2型电磁先导换向阀（附带2速节流功能）



## 特点

●通过先导电磁阀的转换，可进行油缸传动装置的2速控制（加减速控制）。

## 产品命名方法



### (1) 适用流体的标记

无标记：含石油成分的工质油  
H：含水/乙二醇的工质油  
F：含磷酸脂的工质油

### (2) 型号

C2S：C2型电磁先导换向阀

### (3) 复合功能

W：附带2速节流功能

### (4) 连接方式

G：板式安装型

### (5) 公称直径

03：3/8  
06：3/4

### (6) 回路标记

A：消磁时低速  
B：消磁时高速

### (7) 开启压力标记

10：A→B流 0.1 MPa{1 kgf/cm<sup>2</sup>}  
B→A流 0.17MPa{1.7kgf/cm<sup>2</sup>}  
40：A→B流 0.4 MPa{4 kgf/cm<sup>2</sup>}  
B→A流 0.67MPa{6.7kgf/cm<sup>2</sup>}

### (8) 电磁操作阀电压标记

A：AC100V(50/60Hz)、AC110V(60Hz)  
B：AC200V(50/60Hz)、AC220V(60Hz)  
P：DC24V

### (9) 设计代号（设计代号可以变更。）

### (10) 选配件标记

无标记：流量调节螺钉型  
D：数字手柄型

### (11) 先导电磁阀选配件标记

请参照 KSO—G02（F10页）的选配件标记表。

## 技术规格

型号	公称内径	最高使用压力 MPa {kgf/cm <sup>2</sup> }	最大流量 ℓ/min	许容背压 MPa {kgf/cm <sup>2</sup> }	插装面积比 ★1	插装排油量 cm <sup>3</sup>	重量 kg
C2SW-G03	3/8	25 {250}	200	16 {160}	AA:AF=1:1.6	2	6.7
C2SW-G06	3/4		500			5	9.8

注) ★1.A接口侧面积(AA):F接口侧面积 (AF)

电磁操作阀的规格请参照KSO—G02（F10页）

型号	适用电磁阀型号 (*为电压符号)
C2SW-G※※-A※※※	KSO-G02-2A※-30
C2SW-G※※-B※※※	KSO-G02-2A※-30-M

## 附件

型号	内六角螺栓	数量	紧固扭矩 N·m {kgf·cm}
C2SW-G03	M10×60	4	51~68 {510~680}
C2SW-G06	M10×75	4	51~68 {510~680}

## 底板型号

●阀门未附带底板，所以在使用时按下表型号另行订货。

型号	公称内径	连接口直径	重量 kg
JGB-03M	3/8	Rc3/8	1.6
JGB-03M04		Rc1/2	
JGB-06M	3/4	Rc3/4	3.9
JGB-06M08		Rc1	

底板的尺寸参照O5~10页。

# 使用

## ● 外部泄油压力与换向条件

○ 回路标记A的电磁阀励磁和回路标记B的电磁阀退磁时, 如果外部泄油(Y口)压力在  $1/1.6 \times \{A\text{口压力} + 0.6 \times B\text{口压力} - (A \rightarrow B\text{流动时的弹簧力})\}$  以上时就不能换向, 所以, 泄油配管不应与其他油箱的配管合流, 应直接接向油箱。

## ● 流量调整方法

○ 高速流量调节螺钉向左旋转流量增大, 低速流量调节螺钉向右旋转流量增大。

○ A、B口的压力增大时, 流量调节螺钉的操作力也变大, 需以  $10\text{MPa}\{100\text{kgf/cm}^2\}$  以下的压力调整。

## ● 换向时的响应调节方法

○ 固定节流方法

响应调节可通过响应调节用固定节流阀(NPTF1/16)的变动来进行。

出厂时设定为 C2SW—G03:  $\phi 1.0$ 、C2SW—G06:  $\phi 1.2$ 。

需上述外的固定节流阀时, 请在参照下列型号另行订货。

型号: T1—16—\*\* (\*为节流口径符号)

紧固扭矩:  $6 \sim 7.5\text{N} \cdot \text{m}\{60 \sim 75\text{kgf} \cdot \text{cm}\}$

节流口径符号	06	07	08	09	10	12	14	16	18	20	25
固定节流口径	$\phi 0.6$	$\phi 0.7$	$\phi 0.8$	$\phi 0.9$	$\phi 1$	$\phi 1.2$	$\phi 1.4$	$\phi 1.6$	$\phi 1.8$	$\phi 2$	$\phi 2.5$

○ 先导节流阀方法

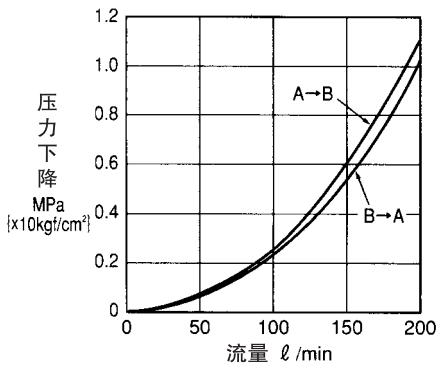
要分别调节阀的开启速度和关闭速度时, 应在先导电磁阀下方叠装一个 02 规格叠加阀。因使用叠加阀时装配螺栓的规格有变化, 应参照下表的累积高度另行订货。

	开启速度调节	关闭速度调节	开、闭速度调节
叠加阀型号	MT-02B-55	MT-02Bi-55	MT-02B-55、MT-02Bi-55
装配螺栓型号	HB102		HB103
内六角螺栓	M5×125		M5×165
紧固扭矩 N·m {kgf·cm}	6~8 {60~80}		

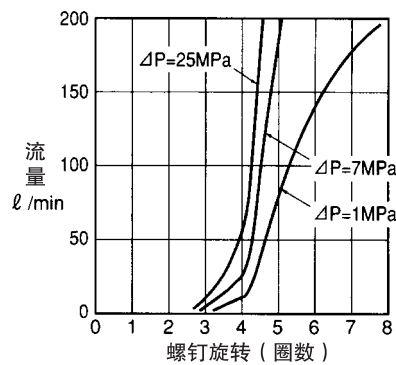
## 性能曲线 (粘度: $32\text{mm}^2/\text{s}\{\text{cSt}\}$ )

### ● C2SW—G03

压力下降特性

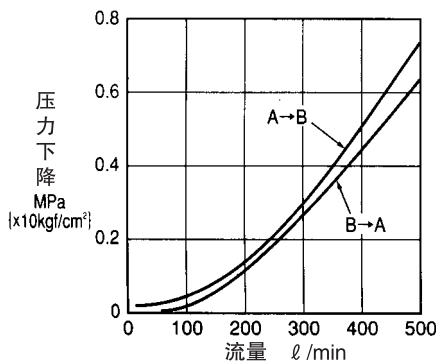


螺钉旋转—流量特性



### ● C2SW—G06

压力下降特性



螺钉旋转—流量特性

