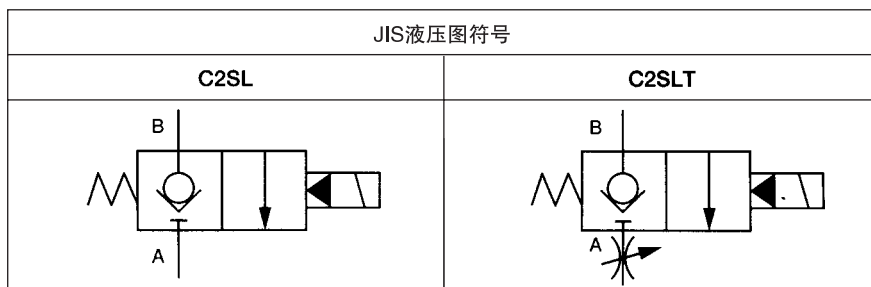
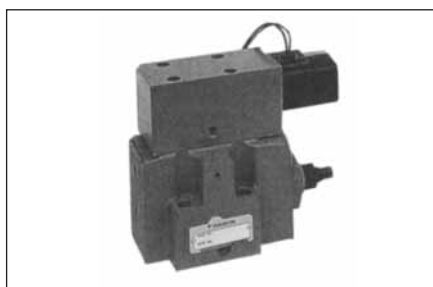


C2 型板式电磁先导换向阀



特点

- 长时间加压使用也不会产生液体粘滞现象。

产品命名方法

※ — C2SL ※ — G ※※ — ※※ ※ — 10 — ※※※

1 2 3 4 5 6 7 8 9 10 11

(1) 适用流体的标记

无标记 : 含石油成分的工质油
F : 含磷酸脂的工质油

(2) 型号

C2SL : C2 型电磁先导换向阀

(3) 复合功能

无标记: 无节流功能
T : 附带节流功能

(4) 连接方式

G : 板式安装型

(5) 公称直径

03 : $\frac{3}{8}$
06 : $\frac{3}{4}$

(6) 开启压力符号

03 : B → A 流动 0.05MPa(0.5kgf/cm²)
10 : B → A 流动 0.17MPa(1.7kgf/cm²)

(7) 电磁阀电压标记

A : AC100V(50/60Hz)、AC110V(60Hz)
B : AC200V(50/60Hz)、AC100V(60Hz)
P : DC24V

(8) 设计代号 (设计代号可以变更。)

(9) 插装阀部分选配件标记 ★ 1

无标记: 标准筒式插装阀型
K : 无冲击筒式插装阀型

(10) 先导电磁阀选配件标记 ★ 2

无标记: 流量调节螺钉型
D : 数字手柄型

(11) 先导电磁操作阀选配件符号

无标记: 引线型
C : DIN 连接器型 (无指示灯)
CL : DIN 连接器型 (带指示灯)

注)★1.仅适用于C2SL (无节流功能) 的场所。

★2.仅适用于C2SLT (带节流功能) 的场所。

技术规格

型号	公称内径	最高使用压力 MPa{kgf/cm ² }	最大流量 ℓ/min	最高转换频度 次/分	泄漏量 cm ³ /min	插装面积比 ★3	插装排油量 cm ³ ★4		重量 kg
							①	②	
C2SL※-G03	$\frac{3}{8}$	25 {250}	200	240	0.25	AA:AF=1:1.6	1.5	2	5.2
C2SL※-G06	$\frac{3}{4}$		500				3.5	5	8

注 ★ 3. A 口侧面积 (AA): F 口侧面积 (AF)

★ 4. 插装阀排油量①型号: C2SL

②型号: C2SLT、C3SL-K

电磁阀的规格请参照 JSC — ※ 01 (F64 页)

附件

型号	内六角螺栓	数量	紧固扭矩 N·m {kgf·cm}
C2SL※-G03	M10×60	4	51~68 {510~680}
C2SL※-G06	M10×75	4	51~68 {510~680}

底板型号

- 阀门未附带底板，所以在使用时按下表型号另行订货。

型号	公称内径	接口直径	重量 kg
JGB-03M	3/8	Rc ^{3/8}	1.6
JGB-03M04		Rc ^{1/2}	
JGB-06M	3/4	Rc ^{3/4}	3.9
JGB-06M08		Rc ¹	

底板的尺寸参照 Q9 页。

使用

- 励磁和消磁状态用于 A → B 的流动。
- 流量调节螺钉向左旋转流量增大。
 - A、B 口的压力增大时，流量调节螺钉的操作力也变大，需以 10Mpa{100kgf/cm²} 以下的压力调节。
 - 流量调节螺钉完全旋入时，流量也不会为零。请参照最小控制流量特性。

- 换向的响应调节方法

- 固定节流阀方法

响应调节可通过响应调节用固定节流（NPTF1/16）的改变来进行。

出厂时未设定固定节流阀。

必需固定节流时，请参照下列型号另行订货。

型号：T1—16—※※（※※为节流口径标记） 紧固扭矩：6 ~ 7.5N·m{60 ~ 75kgf·cm}

节流口径标记	06	07	08	09	10	12	14	16	18	20	25
固定节流直径	φ0.6	φ0.7	φ0.8	φ0.9	φ1	φ1.2	φ1.4	φ1.6	φ1.8	φ2	φ2.5

- 先导节流阀方法

要分别调节阀的开闭速度时，应在先导电磁阀下方叠装一个 02 规格的叠加阀。因使用叠加阀时装配螺栓的规格有变化，应参照下表的高度另行订货。

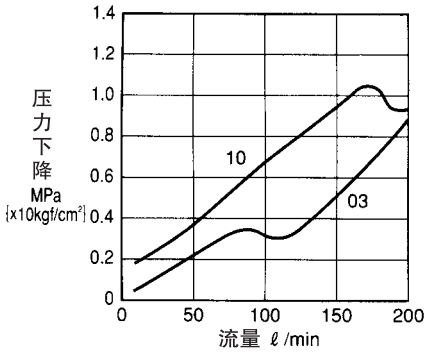
	开启速度调节	关闭速度调节	开、闭速度调节
叠加阀型号	MT-02B-55	MT-02Bi-55	MT-02B-55、MT-02Bi-55
内六角螺栓	M5×90		M5×130
数量	4		4
紧固力矩 N·m {kgf·cm}	6~8 {60~80}		

- 如果使用无冲击筒式插装阀（选配件符号：K），转换时就能减轻冲击。

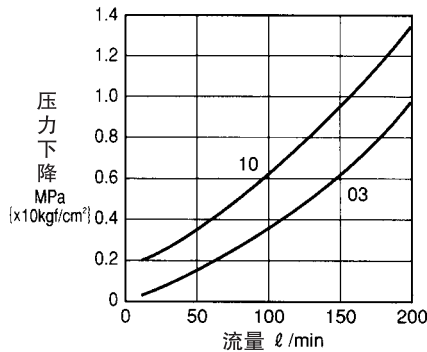
性能曲线 (粘度: 32mm²/s{cSt})

● C2SL ※ -G03

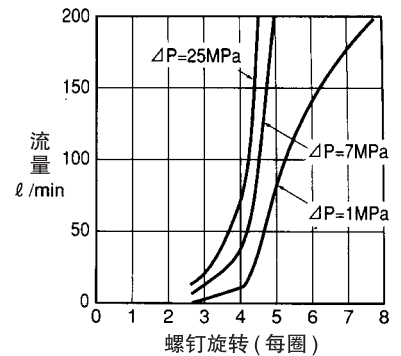
压力下降特性
C2SL



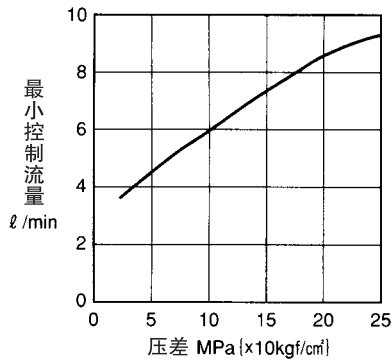
压力下降特性
C2SL-K、C2SLT



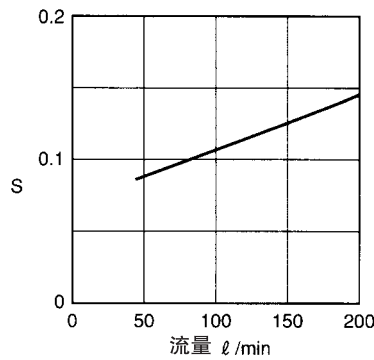
螺钉旋转 - 流量特性 (励磁时)
C2SLT



最小控制流量 (励磁时)
C2SLT



响应特性 (闭合时间) ★ 5



响应特性 (开启时间)

电源	开启时间 (秒)
AC	0.025~0.035
DC	0.035

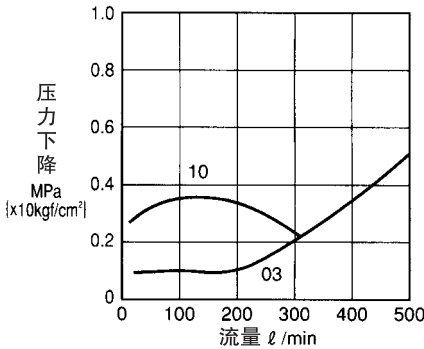
注)

★5. C2SL-G03-10P-10 消磁时, B 接口压力 25MPa{250kgf/cm²}, A 接口向油箱开启。

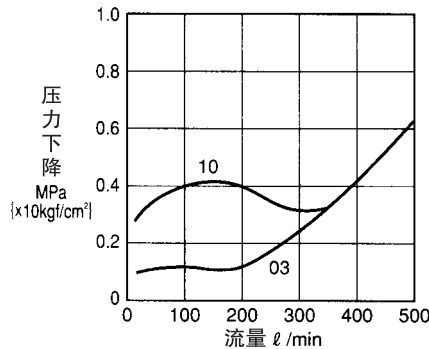
★5. 闭合时间内压差会有些变化。

● C2SL ※ -G06

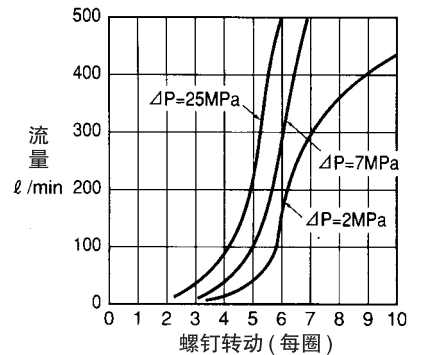
压力下降特性
C2SL



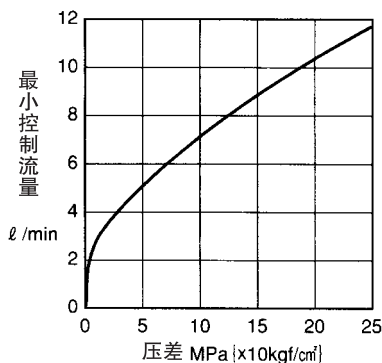
压力下降特性
C2SL-K、C2SLT



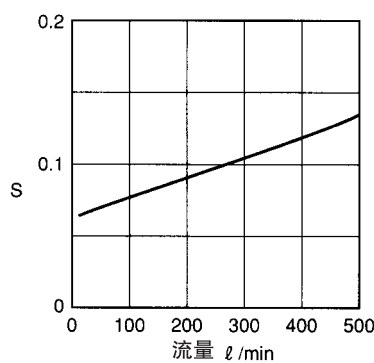
螺钉旋转 - 流量特性 (励磁时)



最小控制流量特性
C2SLT 励磁时



响应特性 (关闭时间) ★ 6



响应特性 (开启时间)

电源	开启时间 (秒)
AC	0.025~0.035
DC	0.035

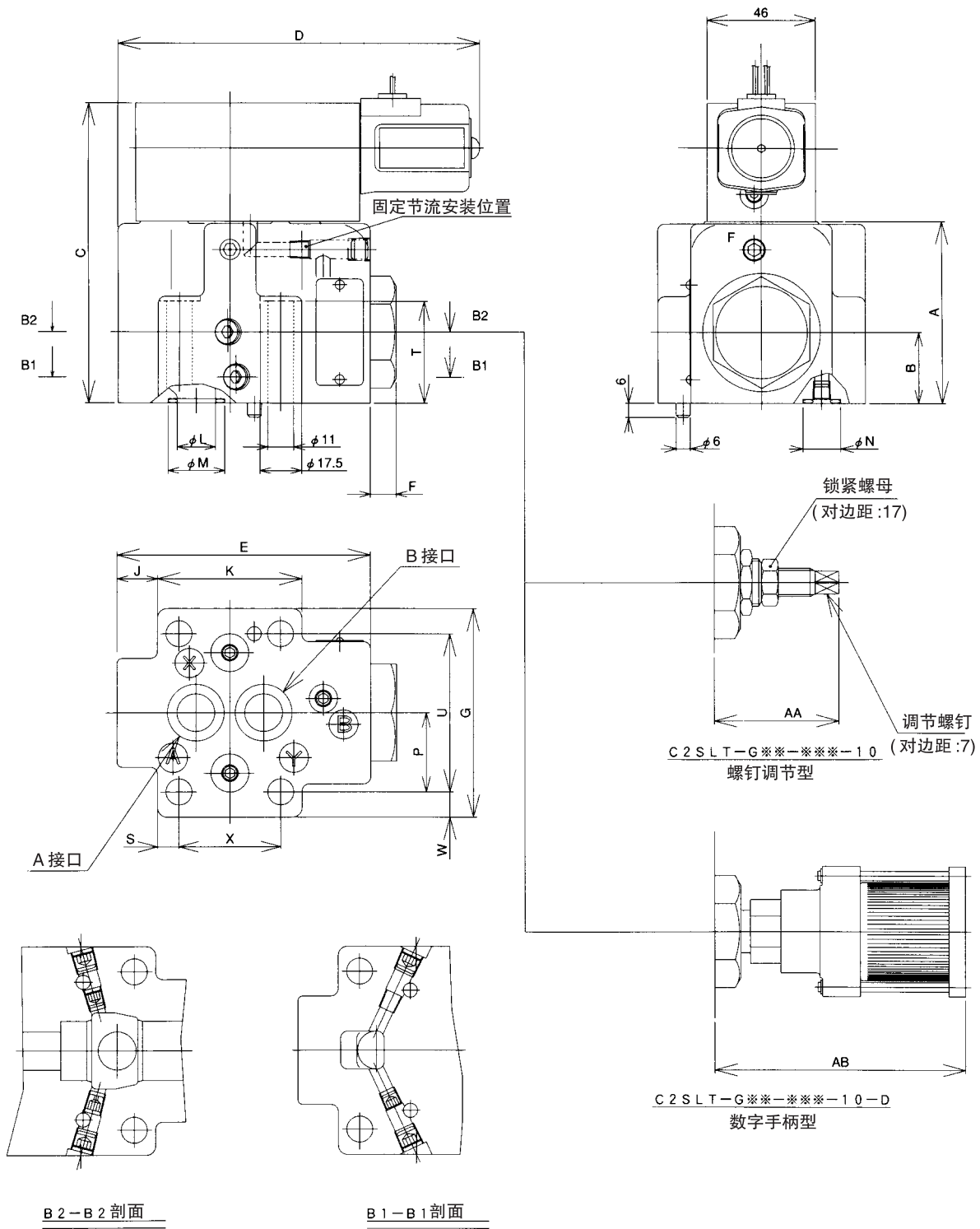
注)

★6. C2SL-G06-10P-10 消磁时, B 接口压力 25MPa{250kgf/cm²}, A 接口向油箱开启。

★6. 闭合时间内压差会有些变化。

外形尺寸图

● C2SL(T)-G03, 06

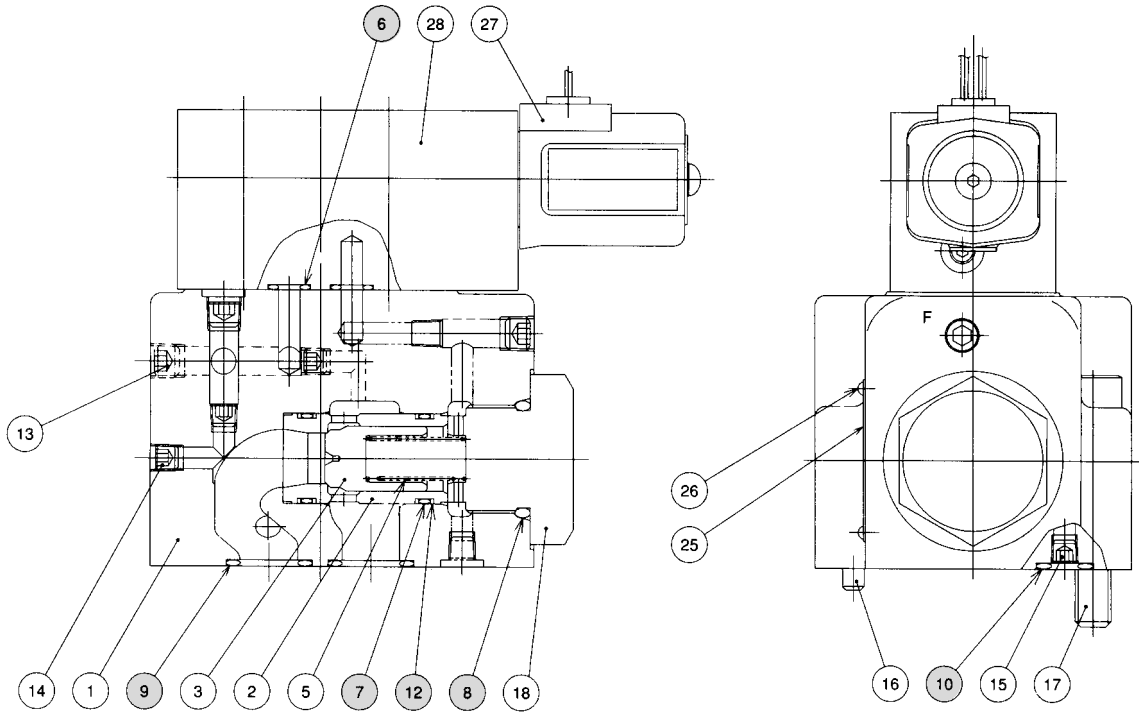


型号	尺寸													
	A	B	C	D	E	F	G	J	K	L	M	N	P	U
C2SL(T)-G03	77	30	77	153.5	107	11	88	15	61	16	24	16	33.3	66.7
C2SL(T)-G06	95	40	145	164	127	14	102	14	82	24	34	16	39.7	79.4

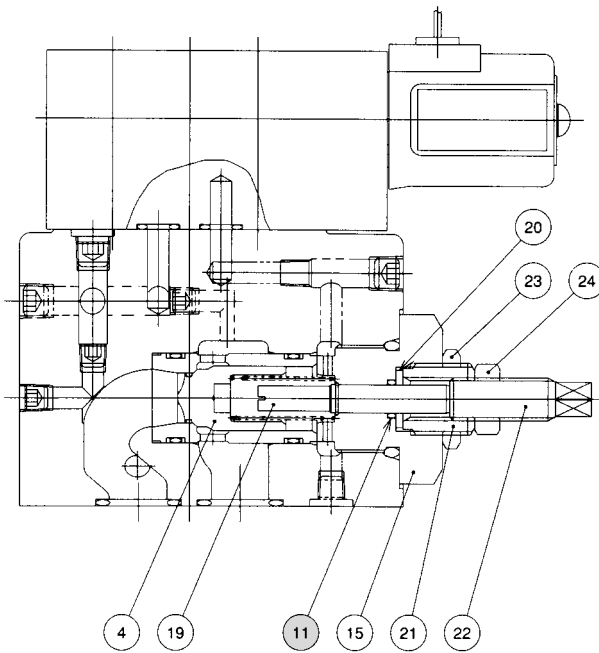
W	S	T	X	AA	AB
10.65	9.05	44	42.9	48	106
11.3	10.85	59	60.3	60.5	107

剖面结构图

● C2SL-G03, 06



● C2SLT-G03, 06



密封件一览表

件号	名称	C2SL(T)-G03		C2SL(T)-G06	
		数量	部品规格	数量	部品规格
6	O形圈	4	JIS B2401 1B P9	4	JIS B2401 1B P9
7	O形圈	2	AS568-020 (NBR,Hs90)	2	AS568-122 (NBR,Hs90)
8	O形圈	1	AS568-215 (NBR,Hs90)	1	AS568-222 (NBR,Hs90)
9	O形圈	2	JIS B2401 1B P20	2	JIS B2401 1B P28
10	O形圈	2	JIS B2401 1B P12	2	JIS B2401 1B P12
11	O形圈	1	AS568-011 (NBR,Hs90)	5	AS568-011 (NBR,Hs90)
12	定位圈	4	错位切口 AS568-020用	4	错位切口 AS568-122用

F

方向控制阀 I