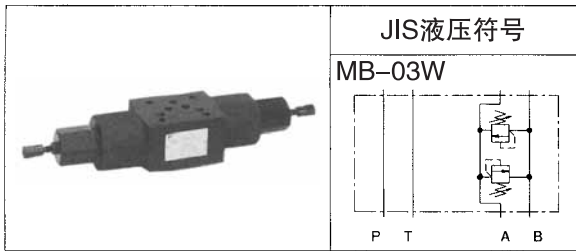


# 03 系列叠加型 制动阀



## 产品命名方法

※ — MB — 03W — ※ — 45

1      2      3 4      5      6

### (1) 适用流体的标记

无标记：石油系工质油、水·乙二醇系工质油  
F：磷酸酯系工质油

### (2) 型号

MB：模块式叠加型制动阀

### (3) 公称直径

03：3/8

### (4) 控制口

W：A·B端口

### (5) 压力调整范围

1：0.8~7MPa{8~70kgf/cm<sup>2</sup>}

3：3.5~21MPa{35~210kgf/cm<sup>2</sup>}

### (6) 设计代号（设计代号可以变更。）

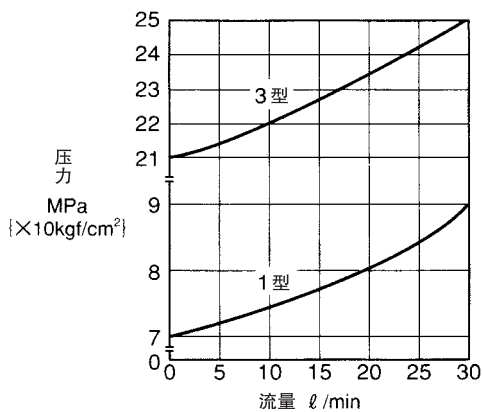
## 技术规格

型号	最高使用压力 MPa(kgf/cm <sup>2</sup> )	最大流量 ℓ/min	压力调整范围 ★1 MPa(kgf/cm <sup>2</sup> )	重量 kg	压力变化量 MPa(kgf/cm <sup>2</sup> ) /螺钉转动
MB-03W-1-45	25(250)	30	0.8~7{8~70}	4.8	0.9{9}/圈
MB-03W-3-45			3.5~21{35~210}		2.5{25}/圈

注) ★1.以开启压力表示压力调整范围。

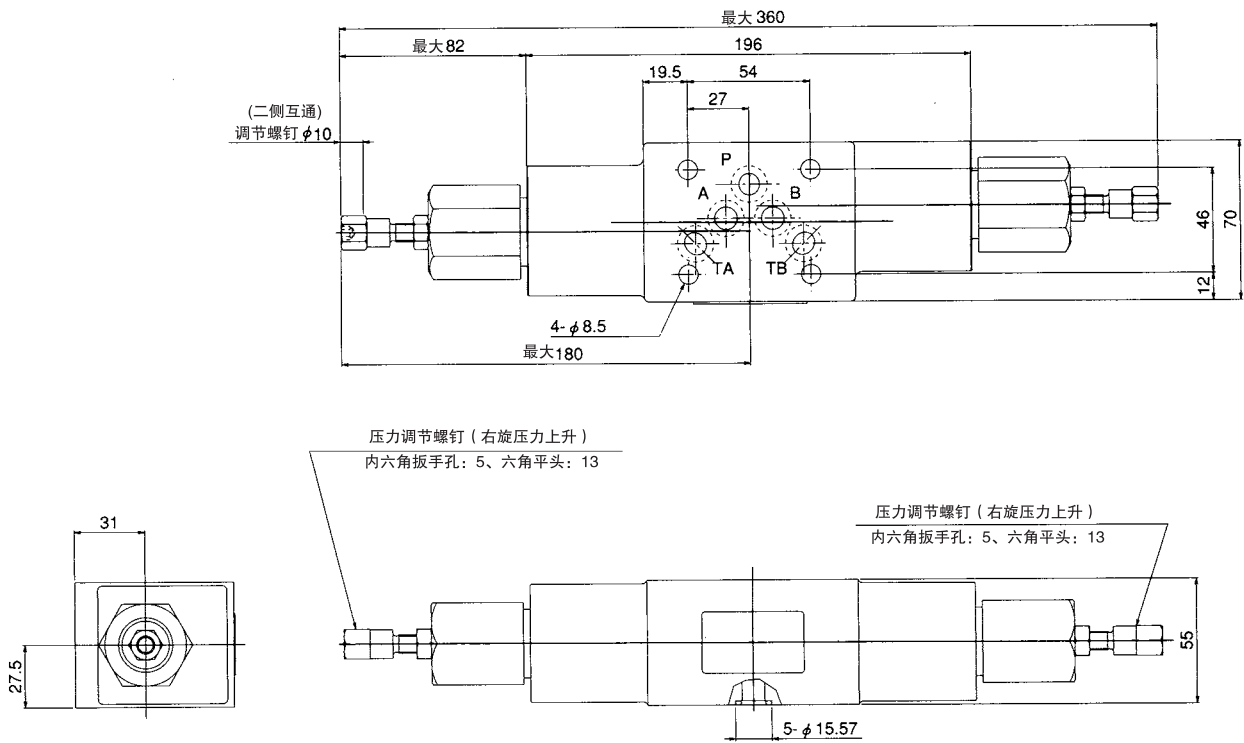
## 性能曲线（粘度：32mm<sup>2</sup>/s {cSt}）

### 流量-压力特性

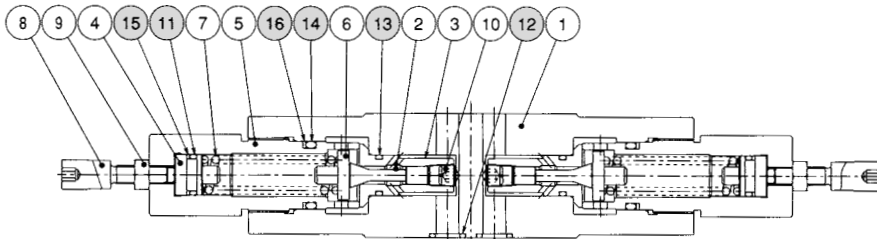


# 外形尺寸图

MB-03W- ※ -45



# 剖面结构图



密封件一览表

件号	名称	数量	部品规格
11	O形圈	2	JIS B2401 1A P14
12	O形圈	5	AS568-014(NBR,Hs90)
13	O形圈	2	JIS B2401 1B P14
14	O形圈	2	JIS B2401 1B P24
15	挡圈	2	JIS B2407 错位切口
16	挡圈	2	JIS B2407 错位切口

H

模块叠加阀