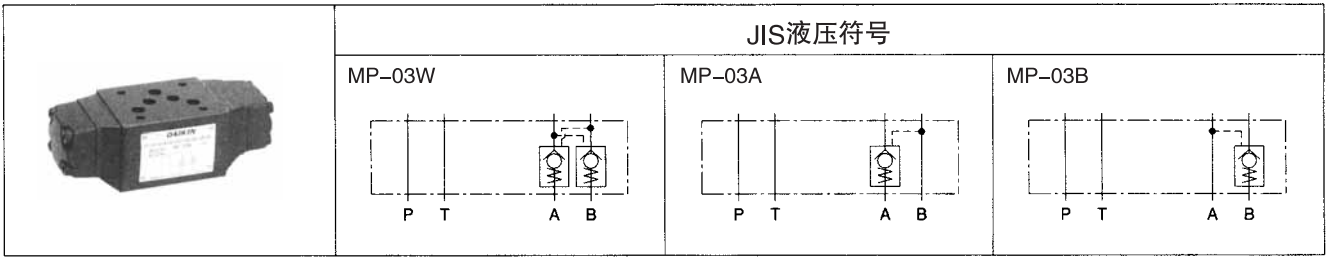


03 系列叠加型 先导单向阀



产品命名方法

※ — MP — 03 ※ — ※ ※ — 40

1 2 3 4 5 6

- (1) 适用流体的标记
 无标记：石油系列工质油、水·乙二醇系列工质油
 F：磷酸酯系列工质油
- (2) 型号
 MP：模块式叠加型先导单向阀
- (3) 公称直径
 03： $\frac{3}{8}$
- (4) 控制口
 W：A·B端口
 A：A端口
 B：B端口
- (5) 开启压力标记
 20：0.2Mpa{2kgf/cm²}
 50：0.5Mpa{5kgf/cm²}
- (6) 设计代号（设计代号可以变更。）

技术规格

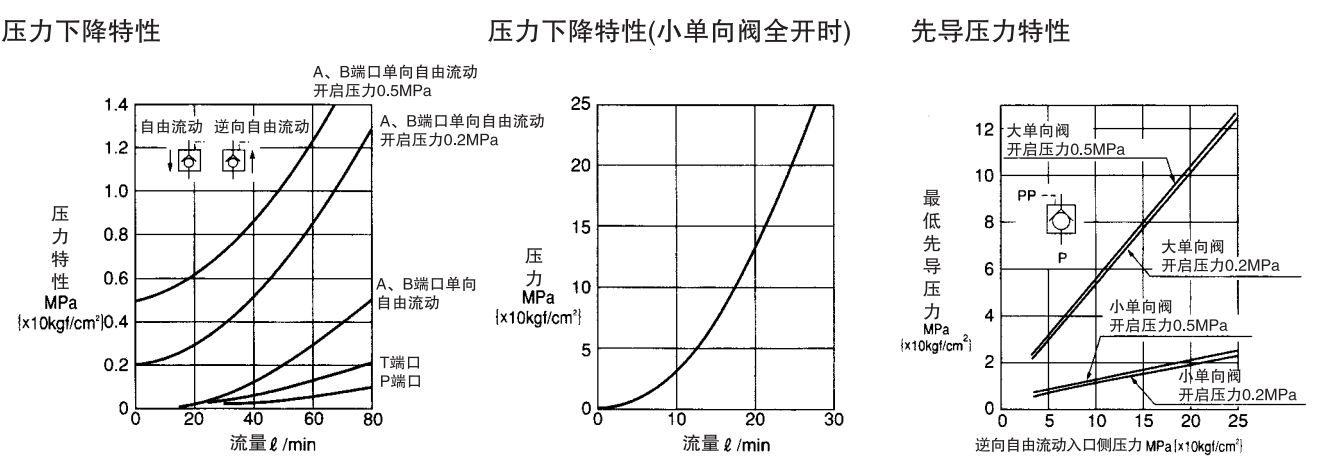
型号	最高使用压力 MPa{kgf/cm ² }	最大流量 ℓ/min	开启压力 MPa{kgf/cm ² }	面积比 ★1	重量 kg
MP-03※-20-40	25{250}	80	0.2{2}	① 2 : 1	3.5
MP-03※-50-40			0.5{5}	② 13.7 : 1	

注) ★1. 面积比①先导柱塞：大单向阀
 面积比②先导柱塞：小单向阀

使用

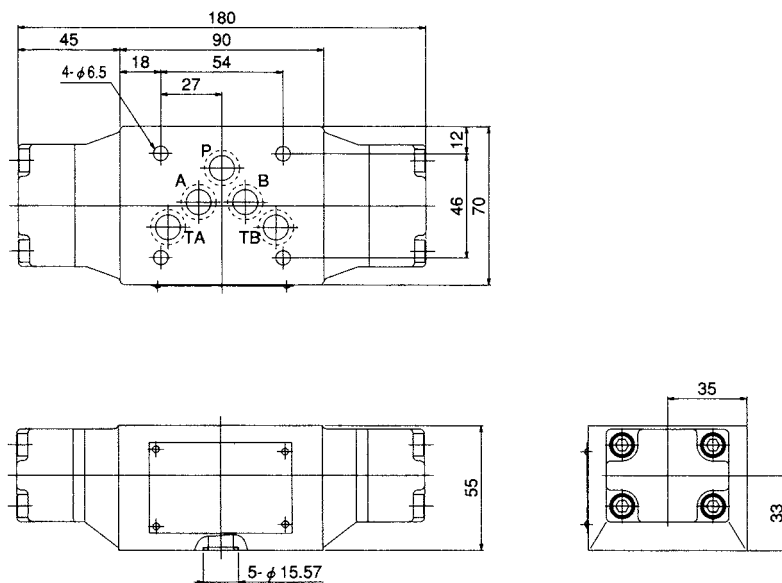
- 减压型先导单向阀

性能曲线 (粘度:32mm²/s {cSt})



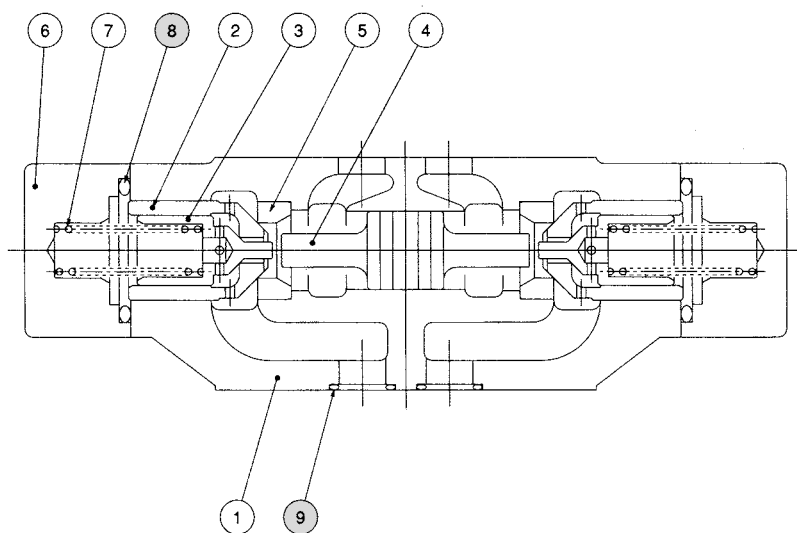
外形尺寸图

MP-03※



剖面结构图

MPS-03W



密封件一览表

件号	名称	部品规格	数量
8	O形圈	JIS B2401 IBP28	2
9	O形圈	AS568-014(NBR,HS90)	5