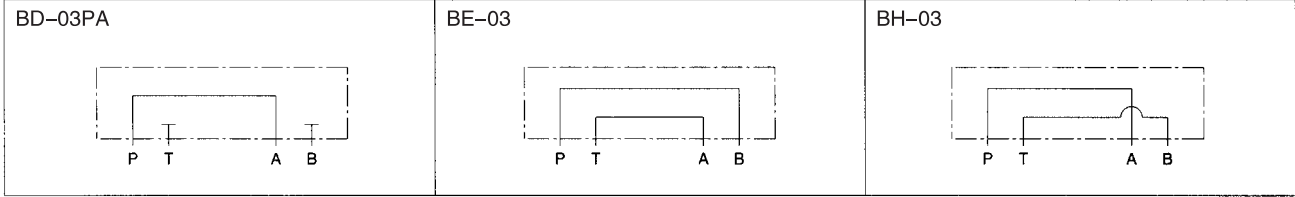


03 系列叠加阀 旁路块

JIS液压符号



产品命名方法

※ — **BD** — **03PA** — **40**

1 2 3 4 5

(1) 适用流体的标记

无标记 : 石油系列工质油、水·乙二醇系列工质油
F : 磷酸酯系列工质油

(2) 型号

BD : 旁路块

(3) 公称直径

03 : $\frac{3}{8}$

(4) 连接口

PA : P—A端口

(5) 设计代号 (设计代号可以变更。)

※ — **B**※ — **03** — **40**

1 2 3 4

(1) 适用流体的标记

无标记 : 石油系列工质油、水·乙二醇系列工质油
F : 磷酸酯系列工质油

(2) 型号

BE : 旁路块
BH : 旁路块

(3) 公称直径

03 : $\frac{3}{8}$

(4) 设计代号 (设计代号可以变更。)

技术规格

型 号	最高使用压力 MPa(kgf/cm ²)	最大流量 ℓ/min	重量 kg
BD-03PA-40	25{250}	80	1.4
B※-03-40			

使用

旁路块不附带安装螺栓, 必须时应另行采购。

外形尺寸图

BD-03PA
BE-03
BH-03

