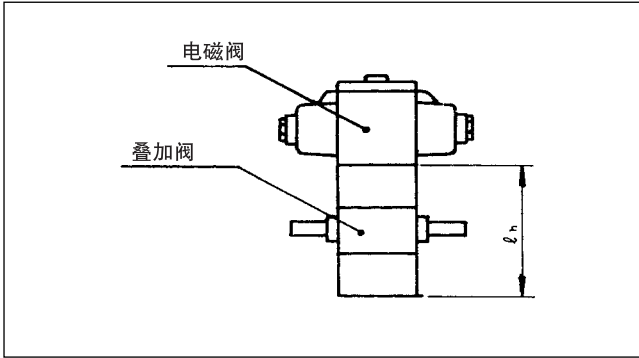


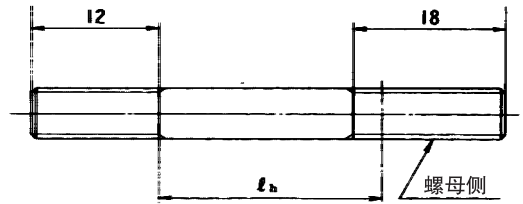
03 系列叠加阀 安装螺栓

螺栓的选定要领

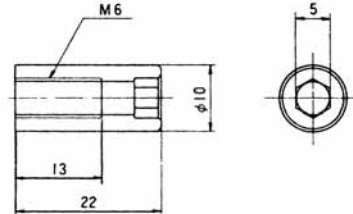
叠加双动型阀、叠加油路块的装配螺栓应根据其叠加高度 (ℓh) 加以选定。



双头螺栓



双头螺栓专用螺母 (双头螺栓附带)



装配螺栓的紧固扭矩

13 ~ 15N · m {130 ~ 150kgf · cm}

内六角螺栓

叠加段数	叠加尺寸 ℓh(mm)	安装螺栓型号	内六角螺栓
0	0	HB300	M6× 40
1	55	HB301	M6× 95
2	110	HB302	M6×150
3	165	HB303	M6×205
4	220	HB304	M6×260

双头螺栓

叠加段数	叠加尺寸 ℓh(mm)	安装螺栓型号	双头螺栓
0	0	SB300	M6× 50
1	55	SB301	M6×105
2	110	SB302	M6×160
3	165	SB303	M6×215
4	220	SB304	M6×270

注) ○上述型号皆为一式4个螺栓。
○叠加段数为0时, 只有电磁操作阀 (无叠加阀)。

调节手柄型 外形尺寸图

<p>MR-03P-※※-40-T</p>	<p>MG-03P(B)-※※-40-T</p>
<p>MT-03P-40-T</p>	<p>MT-03W※-40-T</p>