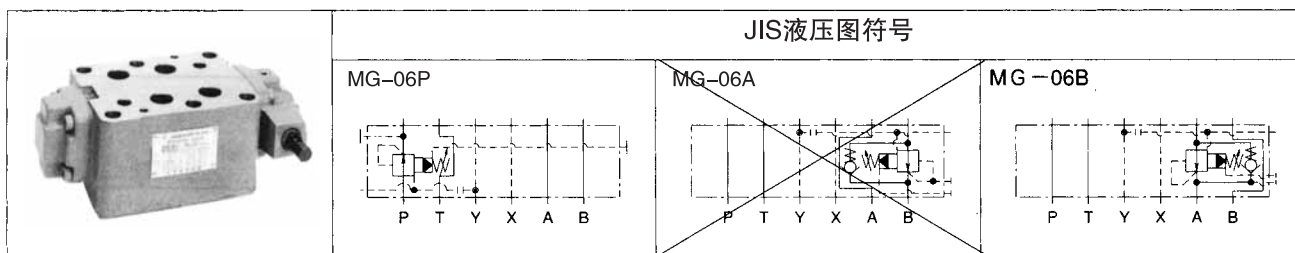


06 系列叠加型 减压阀



产品命名方法

MG-06 ※ - ※ - 11

1 2 3 4 5

(1) 型号

MG : 模块式叠加型减压阀

(2) 公称直径

06 : $\frac{3}{4}$

(3) 控制口

P : P 端口

A : A 端口

B : B 接口

(4) 压力调整范围

1: 0.8 ~ 7MPa{ 8 ~ 70kgf/cm²}

2: 3.5 ~ 14MPa{ 35 ~ 140kgf/cm²}

3: 10.5 ~ 21MPa{ 105 ~ 210kgf/cm²}

(5) 设计代号 (设计代号可以变更。)

技术规格

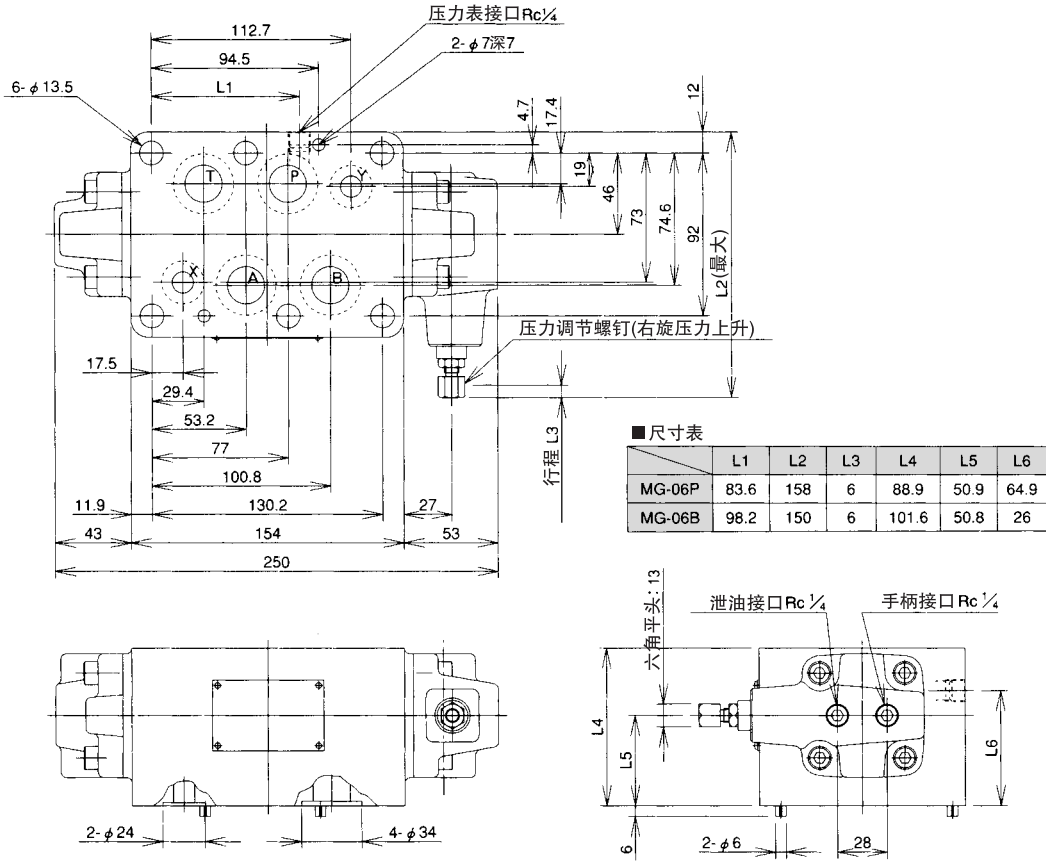
型号	最高使用压力 MPa{kgf/cm ² }	最大流量 ℓ/min	开启压力 MPa{kgf/cm ² }	重量 kg	单向阀 开启压力 MPa{kgf/cm ² }	压力变化量 MPa{kgf/cm ² }/ 螺钉旋转
MG-06P-1-11	21{210}	120	0.8~7{ 8~70}	11.6	0.05{0.5}	2.3{23}/圈
MG-06P-2-11			3.5~14{ 35~140}			3.9{39}/圈
MG-06P-3-11			10.5~21{105~210}			5.9{59}/圈
MG-06A-1-11			0.8~7{ 8~70}	12.4		1.9{19}/圈
MG-06A-3-11			3.5~21{ 35~210}			5.8{58}/圈
MG-06B-1-11			0.8~7{ 8~70}			2.3{23}/圈
MG-06B-2-11			3.5~14{ 35~140}	13.3		3.9{39}/圈
MG-06B-3-11			10.5~21{105~210}			5.9{59}/圈

使用

- 泄油配管不与其他油箱配管合流，应直接通向油箱。
- 为了获得良好的减压性能，一次侧主回路与二次侧减压回路的压差应为 1MPa{10kgf/cm²} 以上。
- 与远程控制用直动型溢流阀组合使用时，应连接通气口。此时因先导管路的内部容积过大会引起振动，所以应采用内径 4mm 以下的厚壁钢管。

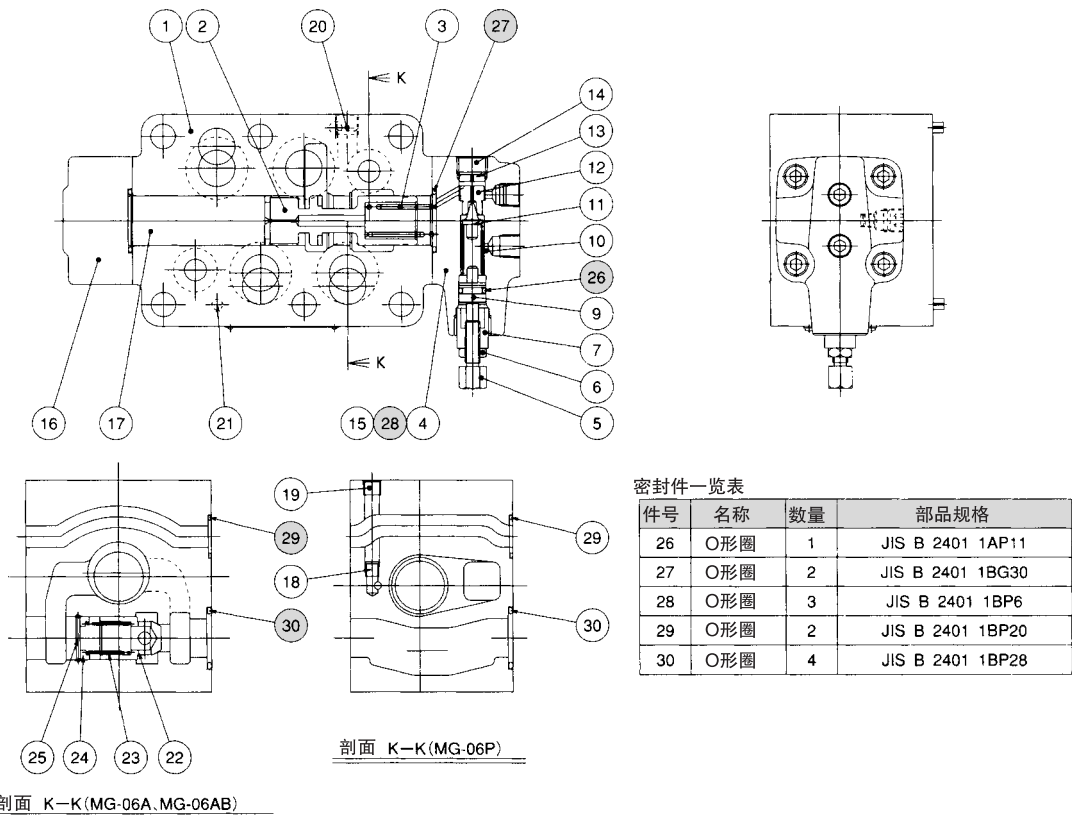
外形尺寸图

MG-06 ※



剖面结构图

MG-06P



H

模块叠加阀