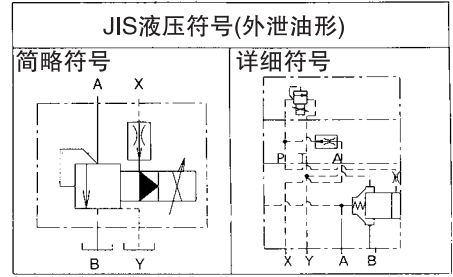
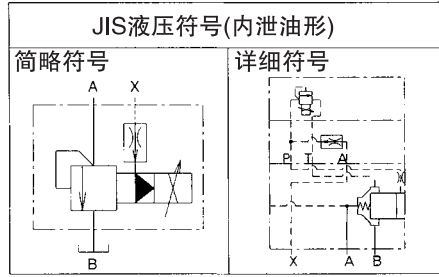
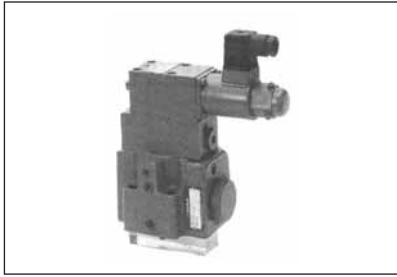


# C2 型电磁比例低压溢流阀



## 特点

● 具有常开型、内置式外部先导流量调节阀的构造，可进行低压压力控制。

## 产品命名方法

※ — C2RLP — G03 — ※ ※ — 10 — ※ ※ ※

1                      2                      3    4                      5                      6                      7    8    9

### (1) 适用流体的标记

无标记 : 含石油成份的工质油、含水·乙二醇工质油  
F : 含磷酸脂系工质油

### (2) 型号

C2RLP : C2 型电磁比例低压溢流阀

### (3) 连接方式

G : 板式连接型

### (4) 公称直径

03 :  $\frac{3}{8}$

### (5) 压力调整范围

03 : ※ ~ 3.5MPa { ※ ~ 35kgf/cm<sup>2</sup> }  
1 : ※ ~ 7 MPa { ※ ~ 70kgf/cm<sup>2</sup> }  
2 : ※ ~ 16 MPa { ※ ~ 160kgf/cm<sup>2</sup> }

### (6) 设计代号(设计代号可以改变)

### (7) 泄油标记

无记号 : 内泄油型  
E : 外泄油型

### (8) 选配件标记

无记号 : DIN 连接件安装方向上侧  
L : DIN 连接件安装方向左侧  
R : DIN 连接件安装方向右侧

### (9) 电磁线圈标记

无记号 : DC24V 电磁线圈  
N : DC12V 电磁线圈

## (9):电磁阀标记与适用驱动器的型号标记

电磁线圈标记	电磁线圈	额定电流 (20°C) mA	线圈阻抗 (20°C) Ω	适用驱动器	
				型号	电源电压
无记号	DC24V 电磁线圈	850	26	KC-6-10	AC100V、AC200V、AC220V (50/60Hz)
N	DC12V 电磁线圈	1700	6.5	ZH-6-10	DC24V

## 技术规格

型号	公称直径	最大使用压力 MPa(kgf/cm <sup>2</sup> )	压力调整范围★1 MPa(kgf/cm <sup>2</sup> )	最大电流 ℓ/min	外先导流量 ℓ/min	磁滞	重复性	重量 kg
C2RLP-G03-03-10	$\frac{3}{8}$	21(210) (外先导压力)	※ ~ 3.5 { ※ ~ 35 }	80	0.5~0.6	最高调整压力的3%以下	最高调整压力的1%以下	6.4
C2RLP-G03- 1-10			※ ~ 7 { ※ ~ 70 }					
C2RLP-G03- 2-10			※ ~ 16 { ※ ~ 160 }					

注)★1.最低调节压力同流量而异。可参照最低调节压力特性表。

## 辅助阀板

- 阀未附带辅助阀板，所以在使用时按下表型号另行订货。

型号	公称直径	连接口径	重量 kg
JGB-03M	3/8	Rc <sup>3</sup> /8	1.6
JGB-03M04		Rc1/2	

辅助阀板的尺寸参照O5-10页。

## 附件

内六角螺栓	数量	紧固扭矩 N · m{kgf · cm}
M10×60	4	51~68{510~680}

## 使用

- 泄油配管不与其他油箱的配管合流，应直接接向油箱。
- 为了稳定压力控制，应松开排气螺钉，进行充分的放气，并使阀内充满油。
- 必需外部先导压力，设定外部先导压力时，应比最高调节压力高出 1MPa{10kgf/cm<sup>2</sup>} 以上使用。
- 最低压力调节螺钉（手动调节螺钉）在出厂时已经设定，如因初始调节和电气故障等电磁线圈无法认知电流时，可用最低压力调节螺钉调压。调节压力时，应先确认初始位置并加以记录，然后再调节。压力调节螺钉向右旋转压力就上升。返回到正常运转状态之后就返回至初始位置，并旋紧锁紧螺母。
- 在小流量的场合，因设定压力有时不稳定，应在 12 ℓ / min 以上的值使用。

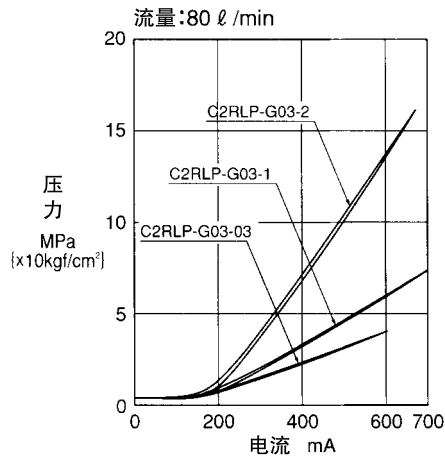
## 泄油方式的重新组合要点

- 由堵头的拆装，可以重新组合内外泄油。  
外部泄油时，应从外部泄油口（Y口）将配管直接接向油箱。

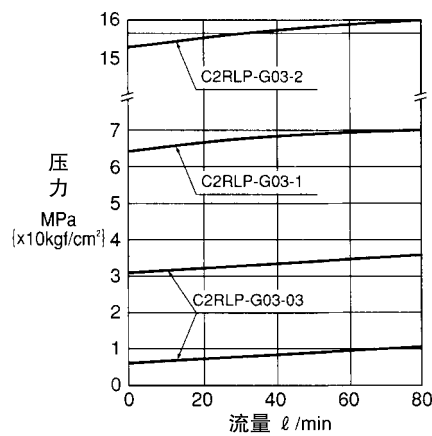
	内部泄油型	外部泄油型	内六角管螺纹堵头	紧固扭矩 N · m{kgf · cm}
堵头 A	有	无	NPTF 1/16	6~7.5{60~75}
堵头 B	无	有		

## 性能曲线 (粘度: 32mm<sup>2</sup>/s{cSt})

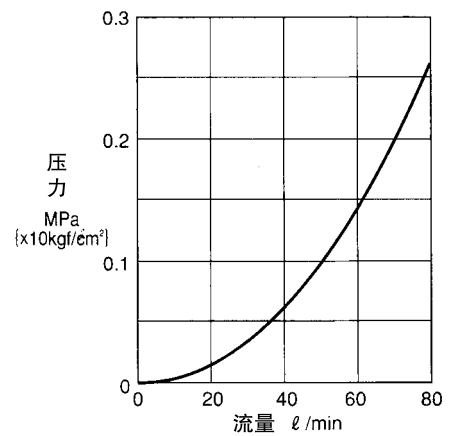
输入电流-压力特性



流量-压力特性

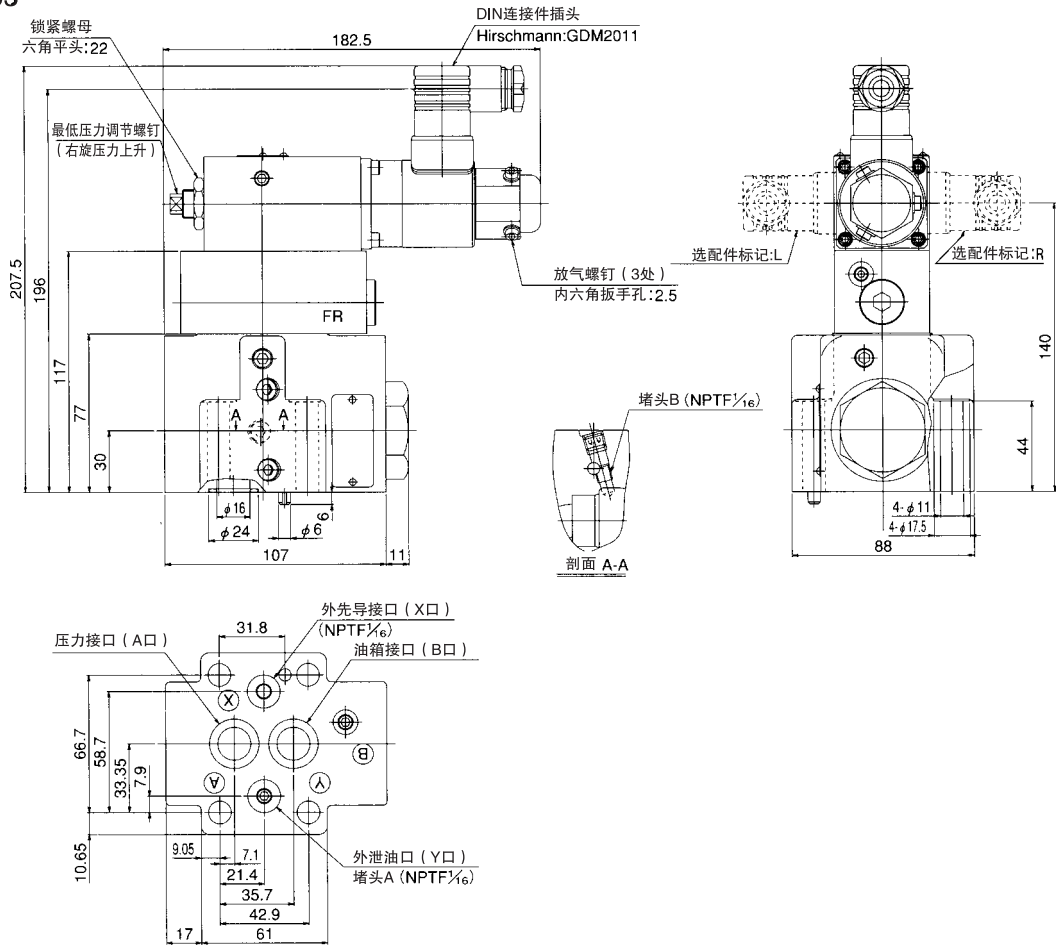


最低调整压力特性



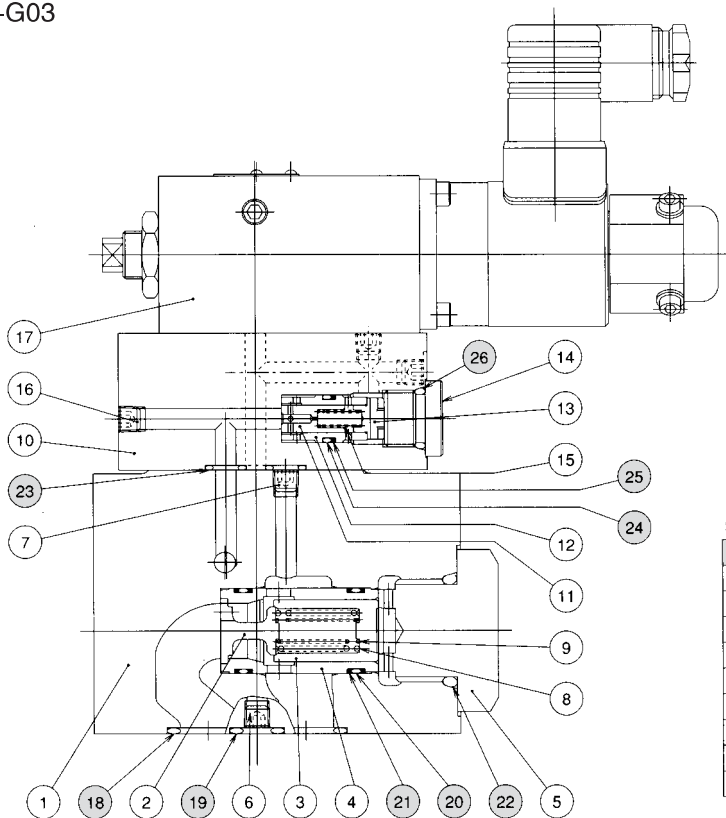
# 外形尺寸图

C2RLP-G03



# 剖面结构图

C2RLP-G03



密封件一览表

件号	名称	数量	部品规格
18	O形圈	2	JIS B 2401 1B P20
19	O形圈	2	JIS B 2401 1B P12
20	O形圈	2	AS568-020 (NBR.Hs90)
21	挡圈	4	螺旋形 AS568-020用
22	O形圈	1	AS568-215 (NBR.Hs90)
23	O形圈	4	JIS B 2401 1B P9
24	O形圈	1	AS568-013 (NBR.Hs90)
25	挡圈	1	错位切口 AS 568-013用
26	O形圈	1	JIS B 2401 1B P14